

100 JAHRE BAUHAUS! ES LEBE DIE GERADLINIGKEIT.



*Zum Jubiläum: Das neue Architektenhaus Escamillo
im elegant-puristischen Bauhausstil*





DAS NEUE JUBILÄUMSHAUS ESCAMILLO

PURISTISCHES DESIGN TRIFFT AUF KOMFORTABLE FUNKTION

Unser Special zum Bauhaus-Jubiläum: Das neue Architektenhaus Escamillo. An den Bauhaus-Stil angelehnt, präsentiert es sich mit geraden Linien, Flachdach, einer strukturierten Form und bodentiefen Glasfronten. Von überall aus hat man ein breites Blickfeld nach draußen – und dementsprechend viel Licht fällt auch von draußen ins Haus hinein. Eine große Garage und der überdachte Eingangsbereich bieten zusätzlichen Komfort.

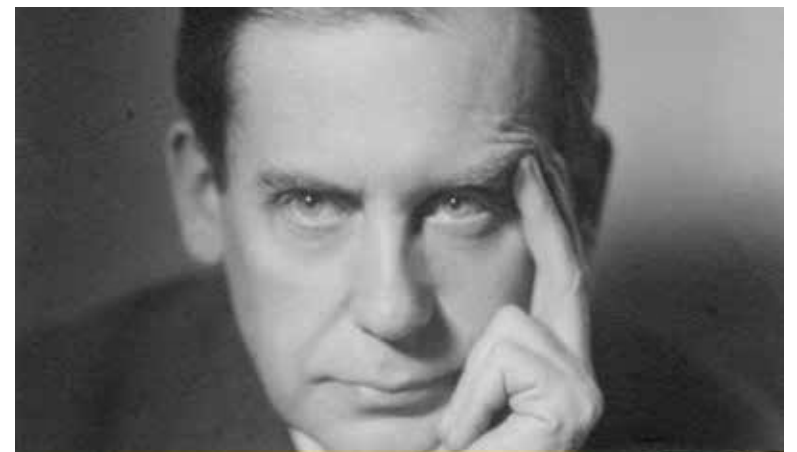


EINE ZUKUNFTS- WEISENDE IDEE WIRD 100

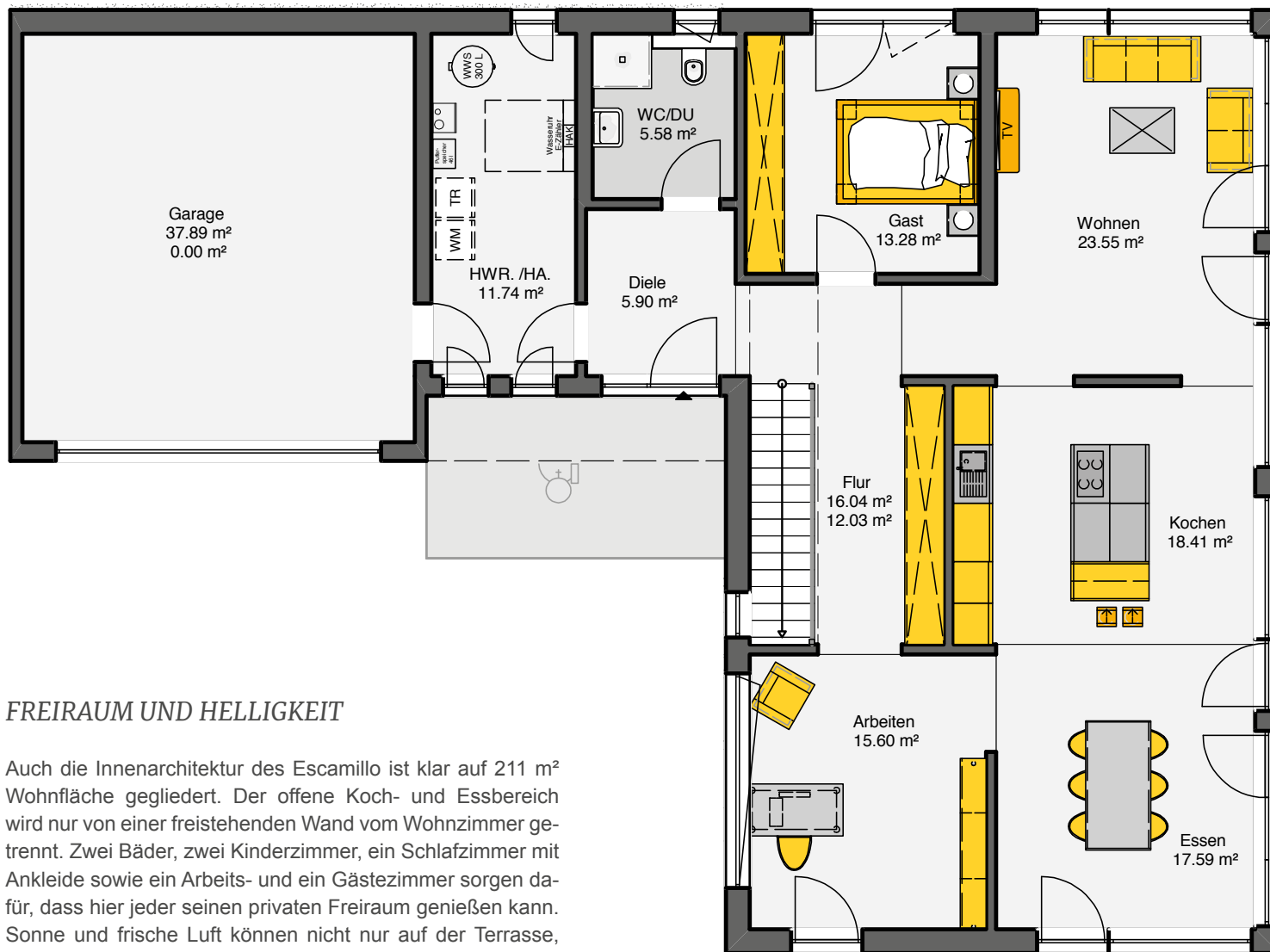
DER BAUHAUSSTIL ALS REVOLUTION DER ARCHITEKTURGESCHICHTE

Der Bauhaus-Stil war damals eine echte Innovation. Er vereinte Kunst und Handwerk und ermöglichte das flexible und kostensparende Bauen mit Fertigbauteilen. 1919 von Walter Gropius als Kunstschule gegründet, entwickelte sich daraus mit der Zeit eine eigene Architekturrichtung. Gropius Grundidee dabei war, dass Design der Gemeinschaft dienen sollte, die Form folgt auf die Funktion. Auf Gebäude bezogen bedeutete dies, dass sie entsprechend ihrer Funktion mit einfachen, aber eleganten geometrischen Formen gestaltet werden sollten. Ein weiteres Merkmal: Die Grenzen zwischen Innen und Außenraum wurden weitestmöglich durch große Glasfronten aufgelöst. Auf diese Weise entstanden geradlinig strukturierte Häuser, die sich auf die Bedürfnisse ihrer Bewohner fokussierten.

*Der Kopf hinter der Idee:
Architekt und Gründer des
Bauhauses Walter Gropius.*

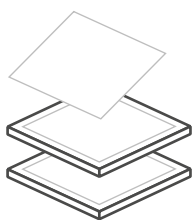


Walter Gropius, Foto: E. Bieber, c. 1928



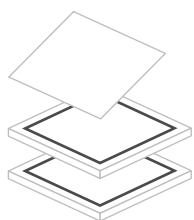
FREIRAUM UND HELBIGKEIT

Auch die Innenarchitektur des Escamillo ist klar auf 211 m² Wohnfläche gegliedert. Der offene Koch- und Essbereich wird nur von einer freistehenden Wand vom Wohnzimmer getrennt. Zwei Bäder, zwei Kinderzimmer, ein Schlafzimmer mit Ankleide sowie ein Arbeits- und ein Gästezimmer sorgen dafür, dass hier jeder seinen privaten Freiraum genießen kann. Sonne und frische Luft können nicht nur auf der Terrasse, sondern auch auf dem großzügigen Balkon getankt werden.



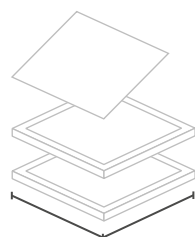
264 m²

Grundfläche
nach DIN



211 m²

Wohnfläche
nach DIN

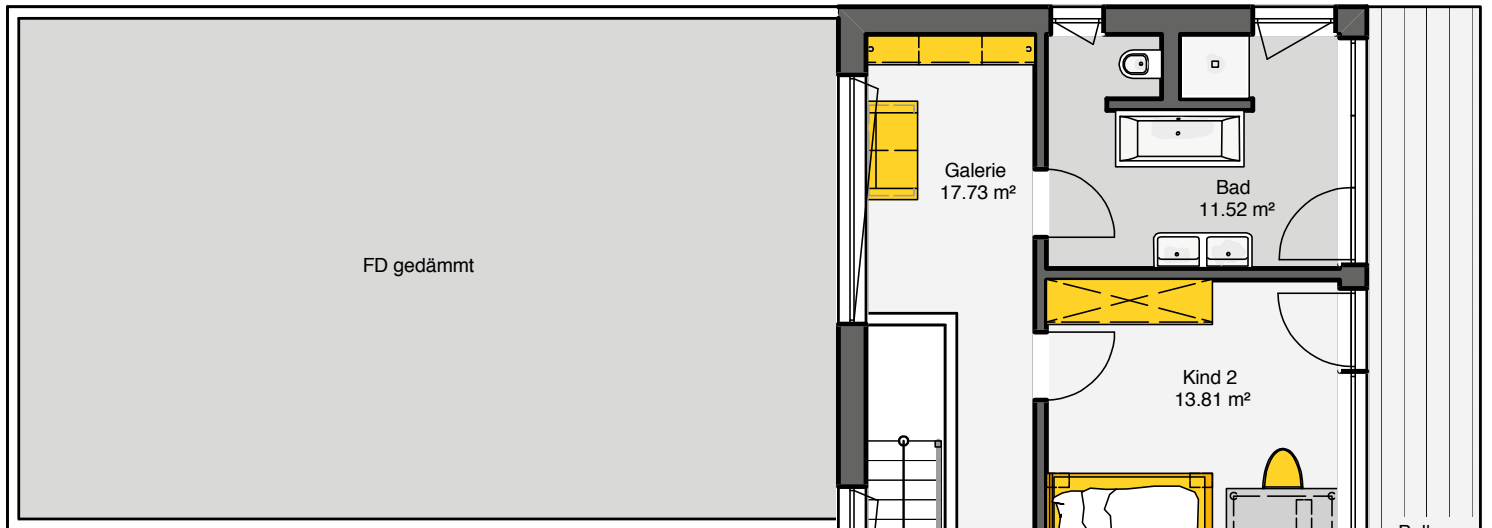


19,5 X 14,5 m

Außenmaße
Escamillo

“
Im hellen und klar
strukturierten Escamillo
hat jeder seine persön-
liche Wohlfühlzone.
”

Hier kann ich mich auf das Wesentliche fokussieren.



Grundrisse Maßstab 1:100



atmo-*tec*[®] 

EINE WAND, DIE EINFACH BEGEISTERT

JETZT NOCHMALS VERBESSERT – FÜR NOCH MEHR ENERGIEEINSPARUNG

Die Wand ist einer der wichtigsten Bausteine eines Hauses. Sie ist maßgeblich für das Klima, den Schallschutz, die Dämmung und die Stabilität Ihres Eigenheims verantwortlich – und somit auch ein entscheidender Wohlfühlfaktor. Um unseren Bauherrn maximalen Komfort und überdurchschnittliche Qualität bieten zu können, haben wir unseren patentierten Wandaufbau atmo-*tec*[®] nochmals weiterentwickelt. Das Ergebnis überzeugt auch scharfe Kritiker: Neben einem exzellenten Raumklima dank diffusionsoffener Bauweise bietet atmo-*tec*[®] plus eine um 15,2 % verbesserte Wärmedämmung. Das heißt, Sie sparen Tag für Tag Energiekosten.

Was ist Ihnen in Ihrem Haus wichtig? Ein angenehmes Raumklima zum Wohlfühlen? Eine besonders gute Dämmung, mit der Sie Energiekosten sparen? Ein sicheres Gefühl dank hohem Brandschutz? Oder eine nachhaltige Bauweise, mit der Sie auch der Umwelt etwas Gutes tun? Unsere neue Klimawand atmo-*tec*[®] plus vereint alle diese Punkte.

**15,2 % VERBESSERTE
WÄRMEDÄMMUNG**



BERATUNG? ABER GERNE! 02737 9854-0

Büdenbender Hausbau GmbH
Vorm Eichhölzchen 8-10
57250 Netphen-Hainchen

info@buedenbender-hausbau.de
www.buedenbender-hausbau.de



Büdenbender
Das Haus zum Charakter.