

TITELTHEMA Bautrends



Gelbe Wandscheiben markieren den Hauseingang, der durch das auskragende Obergeschoss vor Regen geschützt wird.





Stufenlos
anpassbar



Die Küche mit frei stehendem Kochtresen wird als Mittelpunkt des Erdgeschosses inszeniert.



Der offene Wohnbereich ist über große Schiebetüren barrierefrei an die Terrasse angeschlossen.



Barrierefreier Wohnraum ist hierzulande nach wie vor Mangelware. Da die Gesellschaft altert und zunehmend auch „Best-Ager“ noch einmal neu bauen, liegen Häuser im Trend, die sich über alle Lebensphasen komfortabel nutzen lassen. Dieses Musterhaus zeigt, dass zum Komfort hier nicht nur Wohnen auf einer Ebene gehört, sondern auch ein flexibler Grundriss, hochwertige „Wohnflächen“ im Freien und eine umfangreiche Smarthome-Steuerung.

Eine geschützt liegende, überdachte Terrasse erweitert den Wohnraum nach draußen, durch das Oberlicht im Dach wird der Bereich zusätzlich belichtet.

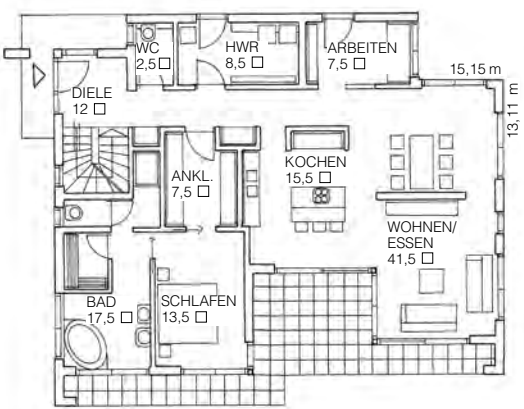
Viel mehr als der klassische Bungalow

Im Erdgeschoss bietet der moderne Baukörper im Stil der „Klassischen Moderne“ eine komplette Wohneinheit mit offenem Wohnbereich, der ganz modern die Kochinsel als Mittelpunkt des Hauses in Szene setzt. Daneben liegt ein in sich abgeschlossener Bereich mit Schlafzimmer und Wellness-Bad, der durch die Ankleide erschlossen wird und dadurch besonders viel Privatsphäre bietet. Im Obergeschoss gibt es zwei Kinderzimmer mit eigenem Bad, durch die geschickte Platzierung der Treppe kann hier aber später ganz leicht eine separate Wohneinheit abgetrennt werden,

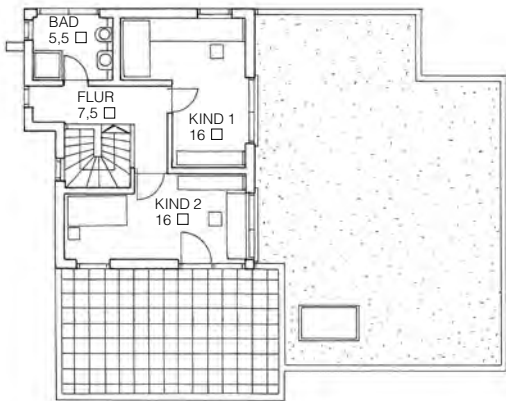




ERDGESCHOSS



OBERGESCHOSS



DAS MEINT DIE REDAKTION



„Ein familienfreundlicher und für die Zukunft flexibler Grundriss gleichermaßen: Im Erdgeschoss liegt eine komplette Wohneinheit mit offenem Allraum, großem Schlaftrakt und Nebenräumen für Arbeit und Technik; das Dachgeschoss hat der Nachwuchs ganz für sich allein – mit Duschbad und riesiger Dachterrasse. Hier könnten später Großeltern oder Pflegepersonal untergebracht werden.“

Oliver Gerst, stellv. Chefredakteur



Im Erdgeschoss liegt ein Schlafzimmer mit direktem Zugang zum komfortablen Wellness-Bad mit Sauna.

die von erwachsenen Kindern oder einer Pflegekraft bewohnt oder alternativ auch vermietet werden könnte. Geschützte Freiräume wie die Dachterrasse und die eingezogene, überdachte Terrasse im Erdgeschoss werten den Wohnraum zusätzlich auf.

Mehr Komfort, weniger Energieverbrauch

Daneben versorgt sich das Haus teilweise selbst mit regenerativer Energie und bietet durch Smarthome-Technologie einen zusätzlichen Komfort-Gewinn. Es verfügt über eine Photovoltaikanlage, die mit einer integrierten Speichermöglichkeit ausgestattet ist. So wird es möglich, den eigenen Strom auch dann zu nutzen, wenn die Sonne nicht mehr scheint. Die Photovoltaikanlage und die Wärmepumpenheizung arbeiten automatisch auf das Wetter abgestimmt. So wird kostbare Energie gespart. Auch Licht, Rollläden oder Sauna sind vernetzt und können nicht nur vor Ort, sondern auch von unterwegs aus mit dem Smartphone gesteuert werden.

DATEN UND FAKTEN

ENTWURF: Musterhaus Fellbach „Casaretto“

HERSTELLER: Büdenbender Hausbau
57250 Netphen-Hainchen
Tel. 02737/9854-0

WEITERE HÄUSER:
www.bautipps.de/buedenbender

KONSTRUKTION + TECHNIK: Holzverbundkonstruktion, diffusionsoffen, mit Putz-Fassade (U-Wert: 0,17 W/m²K), Alu-Fenster mit Dreischeiben-Verglasung (Ug-Wert: 0,6 W/m²K), Flachdach, Luft-Wasser-Wärmepumpe mit integrierter Be- und Entlüftung mit Wärmerückgewinnung, Fußbodenheizung, Photovoltaikanlage 2,5 kWp mit Steuerungstechnik von SMA, Li-Ionen-Hausbatterie 2,5 kWh; Primärenergiebedarf: 27,39 kWh/m²a

ABMESSUNGEN: 13,11 x 15,15 m

WOHNFLÄCHEN: EG 126 m², OG 45 m²

PREIS DIESES ENTWURFS: Schlüsselfertig ab 390000 Euro ab Oberkante Bodenplatte

Fotos: Büdenbender