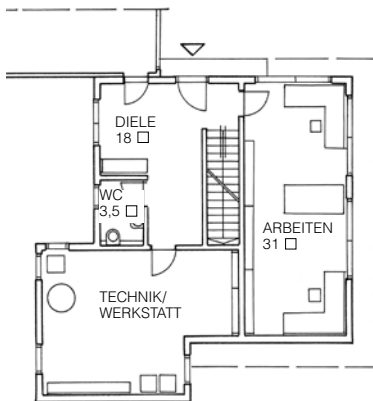
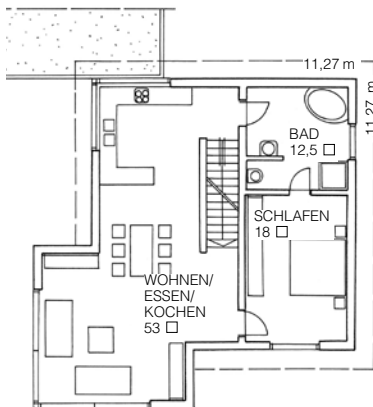


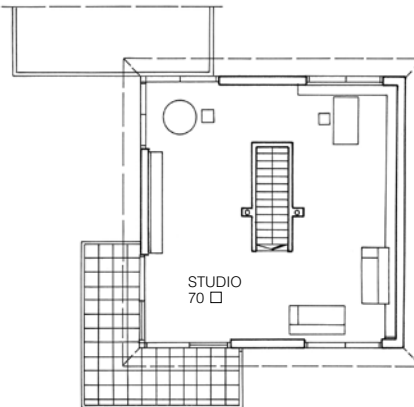
**ERDGESCHOSS**



**OBERGECHOSS**



**DACHGESCHOSS**



**Individuell geplant**

Auf einem Hanggrundstück mit unverbaubarer Aussicht entstand dieses individuell geplante Einfamilienhaus. Der Eingang ins Haus ist ebenerdig und führt in das Gartengeschoss, das neben dem Entree, Abstell- und Technikräumen das Arbeitszimmer des Bauherren beherbergt. Der erste Stock ist der Lebensmittelpunkt der Bauherren: Küche, Wohnzimmer und Esszimmer bilden dabei eine Einheit, daneben, aber abgetrennt, liegen Schlafzimmer und Bad. Das Studio im Obergeschoss, das bis unter den First offen ist, bietet Platz für Gäste und Hobbies.

Büdenbender Hausbau,  
57250 Netphen,  
Tel. 02737/9854-0;  
[www.bautipps.de/buedenbender](http://www.bautipps.de/buedenbender)