



Wohlfühl-Plus-Energie-Haus



Höchste Wohnqualität kombiniert mit fortschrittlicher Technik lässt sich im Musterhaus „Valentino“ von Büdenbender Hausbau in der Fertighauswelt in Wuppertal bewundern. Das Plus-Energie-Haus erzeugt mithilfe seiner Photovoltaik-Anlage mehr Energie als für seinen Betrieb benötigt wird. Dazu trägt auch eine intelligente Haussteuerung bei. Energieüberschüsse können gegen Vergütung ins Netz eingespeist oder für private Elektromobilität verwendet werden.

Aber auch aufgrund seiner modernen und klaren

Architektur besticht der Entwurf: „Valentino“ schafft mit einem großen Balkon, der überdachten Terrasse sowie großzügigen und lichtdurchfluteten Räumen eine Wohlfühlatmosphäre für die ganze Familie. Auf 182 m² lässt es sich in dem modernen Flachdach-Gebäude mehr als nur gut wohnen. Besonderes Highlight ist das zweigeschossige Atrium in der Mitte des Hauses. Es verbindet das Wohnen im Erdgeschoss optisch mit dem Obergeschoss, das den Privaträumen vorbehalten ist. Ein Haus mit Charakter, das höchsten Ansprüchen gerecht wird. ■



Das Atrium, ein verglaster nach oben hin offener Bereich in der Mitte des zweigeschossigen Hauses, sorgt für zusätzliches Tageslicht im Gebäude.



Büdenbender

DATEN & FAKTEN

Musterhaus „Valentino“,
Büdenbender Hausbau,
57250 Netphen-Hainchen,
Tel. 02737/9854-0

Abmessungen:

12,28 m x 12,36 m

Konstruktion + Technik:

Holzverbundkonstruktion in diffusionsoffener Ausführung, Flachdach, Luft-Wasser-Wärmepumpe, Photovoltaikanlage, Fußbodenheizung, kontrollierte Wohnungslüftung mit Wärmerückgewinnung, Plus-Energie-Haus

Wohnflächen:

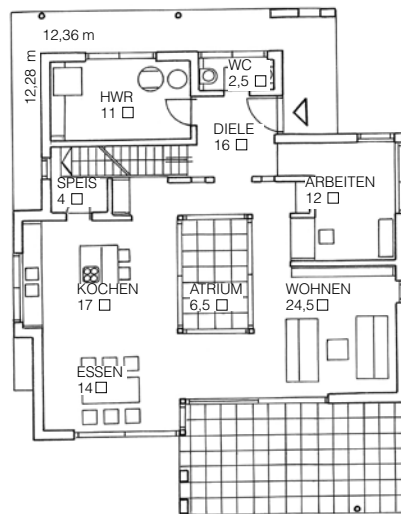
EG 102,5 m², OG 83,5 m²

Preis dieses Entwurfs:

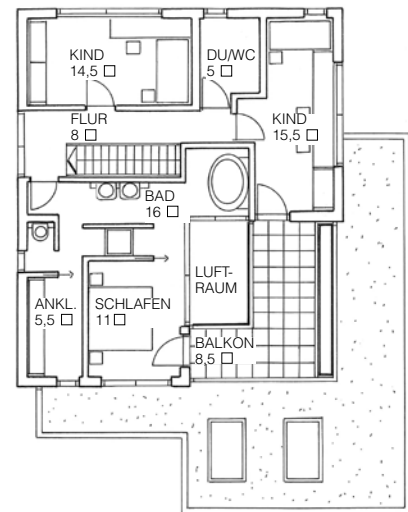
Ab 409000 Euro schlüsselfertig ab Oberkante Keller

Mehr Häuser & Infos:

www.bautipps.de/buedenbender



Erdgeschoss



Obergeschoss

Promotion