



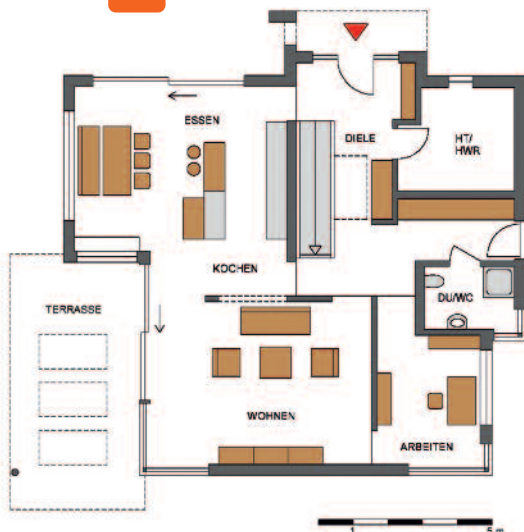
Vorteile unter und auf dem Dach

Weißer Putz und Großformatplatten in Holzoptik verschmelzen bei Musterhaus Satchmo zu modern-charmantem Design. Auf einer Gesamtwohnfläche von 206 Quadratmetern befinden sich zwei großzügige Etagen und eine Empore im Dachgeschoss. Insbesondere die Küche wartet mit Überraschungen auf: Die Theke besteht aus massiven Eichentstämmen, die für ein naturnahes, leicht rustikales und trotzdem modernes Flair

sorgen. Und weil Essen im Freien bei gutem Wetter noch schöner ist, kann die Küche im Sommer einfach nach draußen auf die davorgelegene Terrasse erweitert werden. Dass dieses als KfW-Effizienzhaus 40 Plus konzipierte Musterhaus eine 10-KW-Photovoltaikanlage auf dem Dach hat, kann man nicht sehen. Eine intelligente Steuerung sorgt dafür, dass der Strom immer erst vor Ort, z. B. für die Heizanlage eingesetzt oder aber in einem

Stromspeicher gelagert wird. So ist gewährleistet, dass der solar gewonnene Strom auch dann noch zur Verfügung steht, wenn die Sonne mal nicht scheint. Die Vernetzung aller technischen Geräte über das Smart Home System macht das Leben nun noch einfacher. Das gesamte Haus steckt voller Komfort – vom Platzangebot über die Ausstattung und die Haustechnik bis hin zu außergewöhnlichen Details.

EG



MUSTERHAUS SATCHMO

Wohnfläche: EG 116,54 m²; OG 89,11 m²

Abmessungen: 13,40 m x 11,60 m

Bauweise: Büdenbender-Klimawand atmo-tec®,
U-Wert der Außenwand: 0,14 W/(m²K)

Dach: Flachdach

Haustechnik: Luft/Wasser-Wärmepumpe Vitocal, Lüftung Vitovent mit Wärmerückgewinnung, Photovoltaikanlage mit 9,88 Wp, Hausbatterie mit 5,5 kW, Smart Home System von Viessmann

Primärenergiebedarf: 13,1 kWh/(m²a)

Preis: ab OK KD schlüsselfertig 535.000 €

Hersteller: Büdenbender Hausbau GmbH,
Vorm Eichhölzchen 10, 57250 Netphen, Tel.: 0 27 37/98 54-0,
info@buedenbender-hausbau.de, www.buedenbender-hausbau.de

Musterhausadresse: am Firmenstandort in 57250 Netphen,
Öffnungszeiten: Mo.– Fr. 8.00–17.00 Uhr, So. 14.00– 17.00 Uhr