

Herausfordernd:
die extreme Steillage und
enge Grundstücksgrenzen.



AUF INDIVIDUELLE BEDÜRFNISSE ZUGESCHNITTEN

WENIGER WÄNDE, MEHR LICHT...

... das waren die Hauptwünsche der Bauers für ihr neues Haus. Die Kinder waren erwachsen und nur noch am Wochenende da, und ein Umbau lohnte nicht. Also ließen sie sich ein kleineres Haus entwerfen. Mit Einliegerwohnung für die Wochenendbesucher



Die Bauers haben sich ein Haus gebaut, das ihnen passt wie ein Maßanzug.

Die Geschichte der Bauers ist eigentlich ein Klassiker: die Kinder sind aus dem dadurch viel zu großen Haus, und das Haus ist viel zu alt, um es mit einem Umbau für die Anforderungen an modernen Komfort im Alter und Energieeffizienz fit zu machen. Also: neu bauen. Und zwar ganz auf die persönlichen Bedürfnisse zugeschnitten.

Ein befreundeter Architekt wurde beauftragt, diese Bedürfnisse umzusetzen. Lang war die Wunschliste der Bauers nicht: möglichst wenige Wände und möglichst große Fenster, um den fabelhaften Blick und ein Maximum an Licht einzufangen. Weitere Herausforderungen brachte das Grundstück mit sich: eine extreme Steilhanglage und äußerst enge Grenzen. Aber der Architekt hat es geschafft, den Bauern ihr Traumhaus fürs Alter zu entwerfen. Das die Bauherren dann von Büdenbender Hausbau errichten ließen, da das energetische Konzept



Das Schlafzimmer ist eine Wellnessoase mit verglaster Sauna und herrlichen Ausblicken.

Die Bauherren konnten **sehr persönliche Wohnkonzepte** in ihrem neuen Haus umsetzen



Das lichtgeflutete Duschbad. Ein separates WC ist durch die Ankleide zugänglich.



Stolz sind die Bauherren auf die bis aufs Äußerste reduzierte Treppe in den Schlafbereich.



der Holzfertigbauer ebenso überzeugte wie die Fähigkeit, den Architektenplan umzusetzen.

Beginnen wir unseren Rundgang im Untergeschoss, dessen separater Eingang sich auf der Garagenseite des Hauses befindet. Dort teilen sich zwei sonnige Zimmer mit bodentiefern Fenstern zur Terrasse eine kleine Küche. Perfekt für die Besuche der Kinder am Wochenende! Komplettiert wird der Komfort durch ein geräumiges Duschbad mit Platz für einen Waschtrockenautomaten. So lässt sich das großzügig geschnittene Apartment auch perfekt als Ferienwohnung oder später einmal für Pflegepersonal nutzen. Eine Tür verbindet es mit dem Keller der Bauers, der als Technikraum genutzt wird.

Hauptwunsch: Licht und Aussicht

Von dort führt eine Treppe in die Diele im Erdgeschoss, von der der Hausarbeitsraum, das Gäste-WC und die Abstellkammer abgehen. Eine Glasschiebetür öffnet den verschwenderisch belichteten Wohnbereich mit offener Inselküche, der sich auf der aufgeständerten Terrasse mit Blick ins Tal fortsetzt.

Blickfang ist jedoch die bis aufs Äußerste reduzierte Treppe in den Schlafbereich im Dachgeschoss. Sie besteht lediglich aus freitragend aus der Wand ragenden, bequem flachen Stufen ganz ohne Geländer. Und stimmt ein auf eine weitere Extravaganz: einen enormen Schlafraum mit freistehender Badewanne unterm Sternenhimmel, verglaster Sauna und einem riesigen Hebe-Schiebefenster zum Balkon mit Glasbrüstung und spektakulärem Blick. Genau so hatten sich die Bauers das erträumt. ●●●

Peter Michels

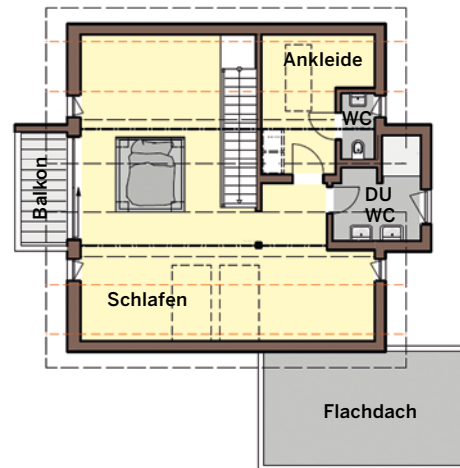


Hausintern

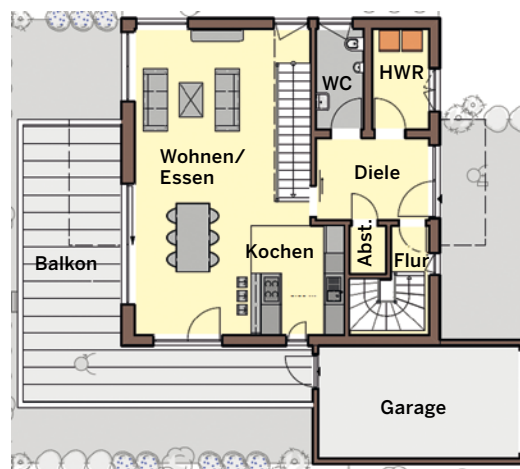
Entwurf individuelles Kundenhaus
Außenmaße 9,25 m × 9,50 m
Wohnfläche 178,5 m²
Kochen/Essen/Wohnen 44,59 m²
Bad DG 6,35 m², **Bad UG** 7,21 m²
Dach Pultdächer 35° Neigung, Flachdach, U-Wert 0,163 W/m²K
Bauweise Holzständerbauweise, Außenwandstärke 32,5 cm, U-Wert 0,14 W/m²K
Heizung Luft-Wasser-Wärmepumpe, Fußbodenheizung, 300-L-Warmwasserspeicher
Vorzüge Schlafbereich mit freistehender Badewanne und Sauna, Duschbad und WC getrennt, Einliegerwohnung im UG
Preis ab 407.500 Euro ab OK
Anbieter
 Büdenbender Hausbau GmbH
 Telefon 02737/98 54-0
 E-Mail info@buedenbender-hausbau.de



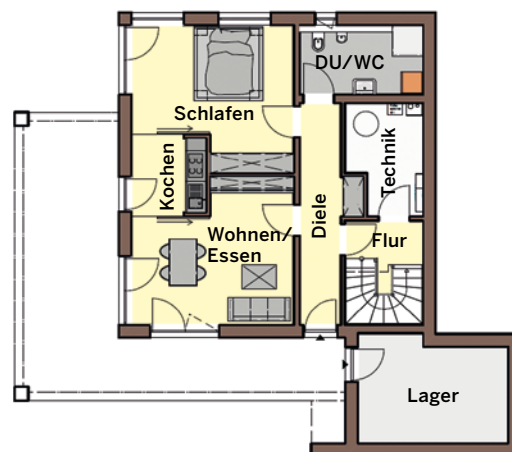
Die Eingangsseite mit dem aus der Fassade herausgezogenen Duschbad.



Dachgeschoss



Erdgeschoss



Untergeschoss