



Zur Eingangsseite nach Norden eher zugeknöpft präsentiert sich das moderne Pultdachhaus.

INDIVIDUELL GEPLANT PROFESSIONELL GEBAUT

Die Baumanns hatten genaue Vorstellungen von ihrem Traumhaus. Sie wurden von Bündenbender Hausbau bis ins Detail umgesetzt

Ursprünglich hatten sich Sabine und Frank Baumann für ein massiv gebautes Haus entschieden. Als sie dann aber Kontakt zum Bauunternehmen Bündenbender bekamen, ließen sie sich begeistert von der sogenannten atmo-tec-Wand überzeugen, die wie eine Funktionskleidung

beim Sport reagiert. Sie gibt Feuchtigkeit nach außen ab, die im Innern des Hauses zum Beispiel beim Kochen oder Duschen entsteht, verhindert aber gleichzeitig den Eintritt von Kälte und Nässe. Überzeugend waren aber auch die natürlichen, wiederverwendbaren Materialien des Wandaufbaus: Mine-



Von Haus und Grundstück begeistert: Sabine und Frank Baumann mit Tochter Clara.



Die nach Südwesten ausgerichtete riesige Glasfront flutet den Wohn- und Essbereich mit Licht.

raldämmwolle, Holzwolle, trockenes, naturbelassenes Holz, Gips und Putz.

Das Haus, das daraufhin in der Nähe von Karlsruhe entstand, ist nicht nur technisch, sondern auch architektonisch bemerkenswert. Dank besonders großer Glasfronten fällt der Blick aus beiden Etagen ungehindert auf die Streuobstwiesen und Ackerflächen in der Nachbarschaft. Umgekehrt lassen sie sehr viel Licht ins Haus, das übrigens bei intensiver Sonneneinstrahlung mit Hilfe der elektrisch betriebenen Jalousien dosiert werden kann.

Das Raumprogramm ist überzeugend: Küche mit angeschlossenem Vorratsraum, Ess- und Wohnzimmer bilden eine Einheit, in die eine lichte Treppe ins Obergeschoss hineinragt. Über dem Essplatz wandert der Blick an einer Empore vorbei bis hoch ins Dach. Diese Konstruktion verleiht dem Haus Großzügigkeit. Im oberen Geschoss befinden sich das Schlafzimmer von Sabine und Frank Baumann, das Jugendzimmer der 16-jährigen Tochter Lara und ein wunderschönes Designerbad mit ebenerdig begehbare Dusche. ●●●

Michael Schweer-de Bailly
www.zuhause3.de/buedenbender



Zur modernen Architektur passt das Designerbad, das sich die Baumanns aussuchten.

Von der Galerie schweift der Blick über Streuobstwiesen.



Hausintern

Entwurf Baumann

Außenmaße 10 m x 9,5 m

(Garage 9 x 6,15 m)

Wohnfläche 135 m²

Wohnen/Essen/Küche 51,63 m²

Bad 10,41 m²

Dach Pultdach 5°

Bauweise Holzständerbauweise,

Büdenbender Klimawand atmo-tec

Heizung Luft/Wasser-Wärmepumpe,

Fußbodenheizung

Vorzüge Frei geplantes Haus, große Glasfronten, die sich im Bereich der Galerie über 2 Etagen erstrecken

Preis 335.000 Euro schlüsselfertig ab

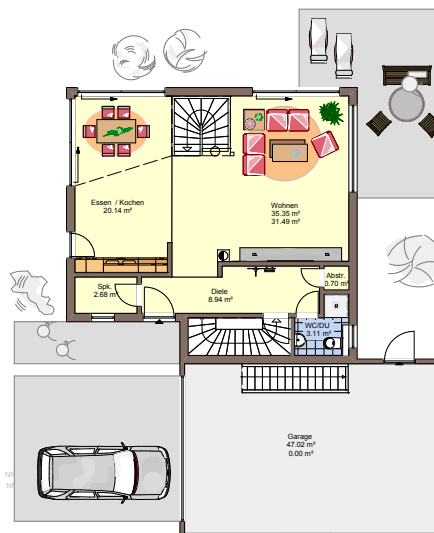
OK Kellerdecke inkl. Garage

Anbieter

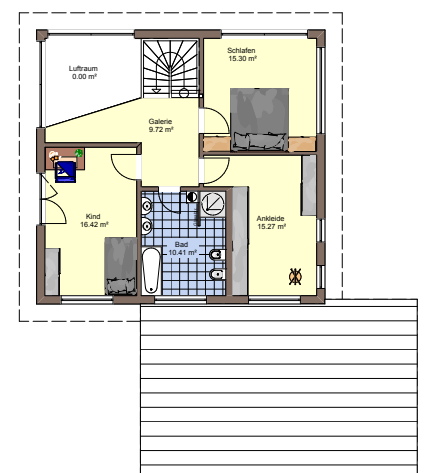
Büdenbender Hausbau GmbH

Telefon 02737/98540

Email info@buedenbender-hausbau.de



Erdgeschoss



Obergeschoss