

# Architektenhäuser



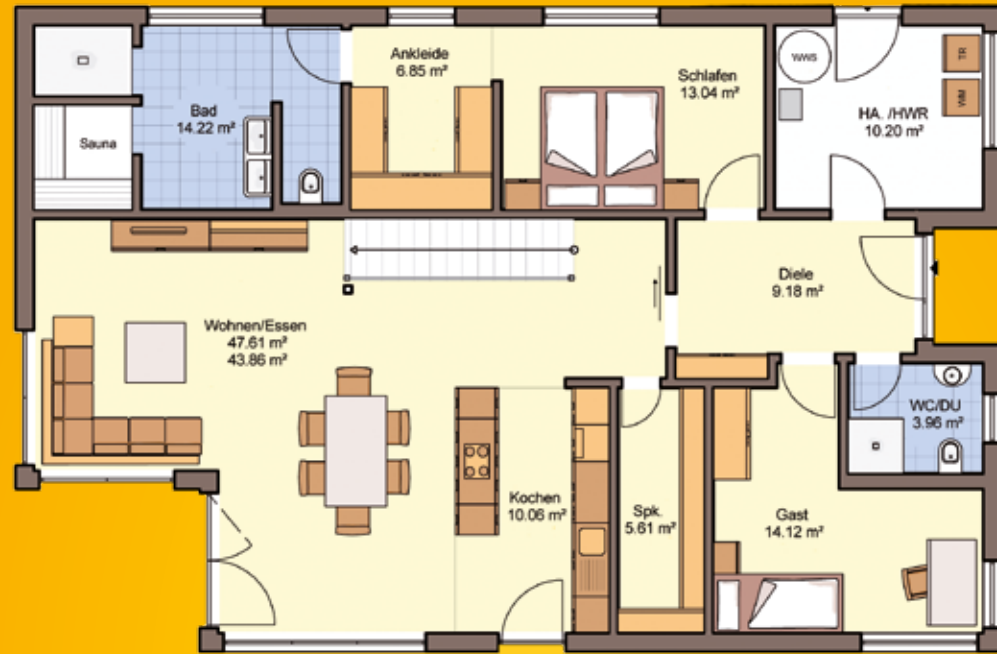
**T JAHRE**  
HAUSBAUTRADITION



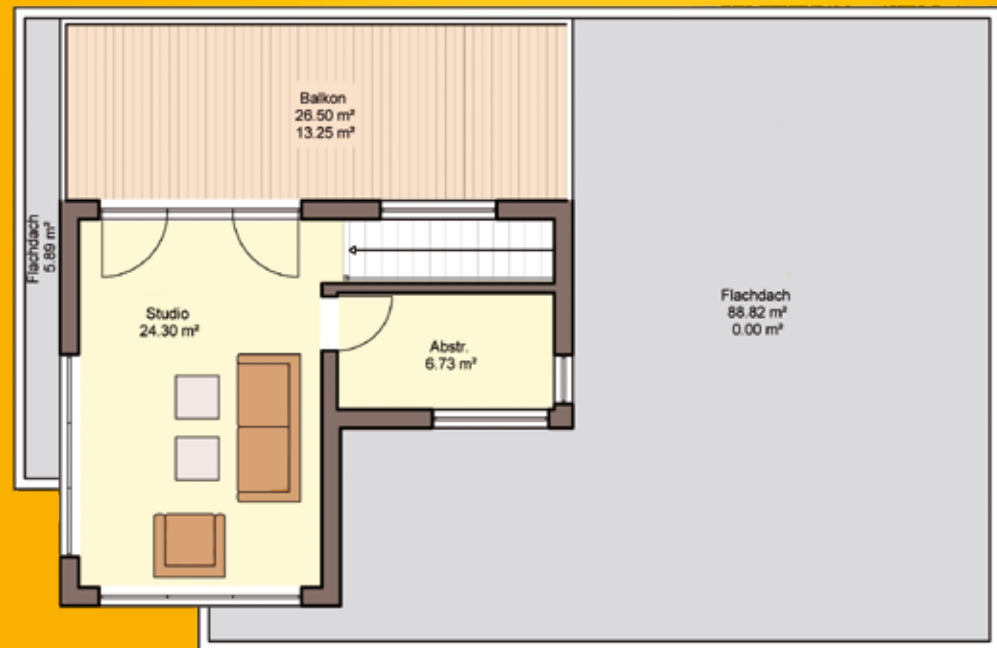
 **Büdenbender**  
Das Haus zum Charakter.



Erdgeschoss, Grundfläche 134,85 m<sup>2</sup>



Dachgeschoss, Grundfläche 57,53 m<sup>2</sup>



- Außenmaße: 16,07 x 10,50 m
- Gesamt-Grundfläche nach DIN 192,38 m<sup>2</sup>
- Gesamt-Wohnfläche nach DIN 175,38 m<sup>2</sup>
- Flachdach



- Außenmaße: 18,39 x 9,6 m
- Flachdach mit Staffelgeschoss
- Grundfläche nach DIN 299,63 m<sup>2</sup>
- Wohnfläche nach DIN 275,56 m<sup>2</sup>



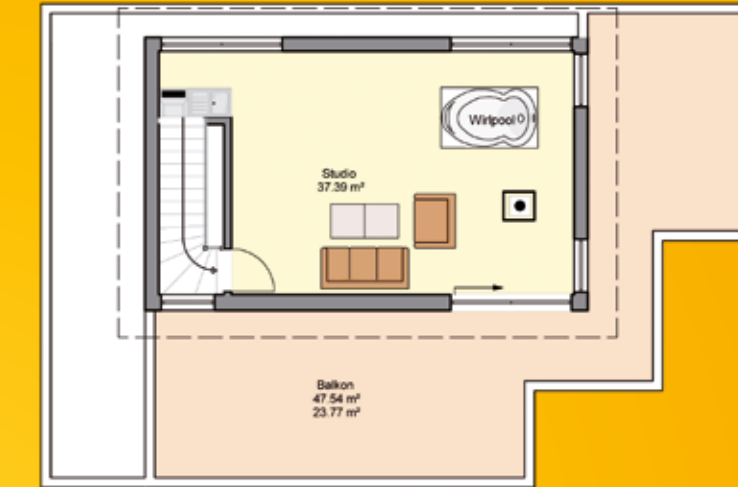
## Flaviano - Exklusive Architekten-Villa mit Penthouse

Abbildung und Darstellung der Ansichten inklusive Sonderbauteile

Erdgeschoss, Grundfläche 113,54 m<sup>2</sup>



Dachgeschoss, Grundfläche 84,92 m<sup>2</sup>



Obergeschoss, Grundfläche 101,17 m<sup>2</sup>



Erdgeschoss, Grundfläche 207,39 m<sup>2</sup>



Dachgeschoss, Grundfläche 212,58 m<sup>2</sup>



- Außenmaße: 21,50 x 13,80 m
- Gesamt-Grundfläche nach DIN 419,97 m<sup>2</sup>
- Gesamt-Wohnfläche nach DIN 364,18 m<sup>2</sup>
- Flachdach mit 2,67 m Rohbauhöhe im Dachgeschoss
- Zwei Vollgeschosse

- Klare Linien und Formensprache
- Großzügige Bäder
- Elternbereich mit überdachten Balkon
- Raumhohe Schiebetüren für lichtdurchflutete Räume



**Calando - Licht und Transparenz zum Wohlfühlen**

Abbildung und Darstellung der Ansichten inklusive Sonderbauteile

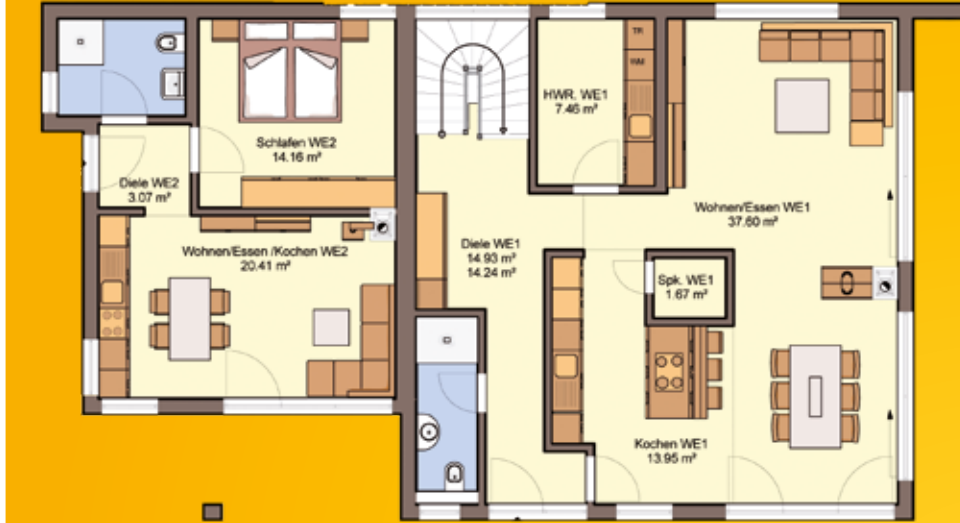
- Außenmaße: 17 x 10,06 m
- Gesamt-Grundfläche nach DIN 357,16 m<sup>2</sup>
- Gesamt-Wohnfläche nach DIN 346,37 m<sup>2</sup>
- Flach- oder Pultdach mit 7° Dachneigung
- Zwei Vollgeschosse
- Einfamilienhaus mit 42,2 m<sup>2</sup> großer separater Einliegerwohnung
- Zwei Badezimmer im Obergeschoss
- Elternbereich mit Balkon



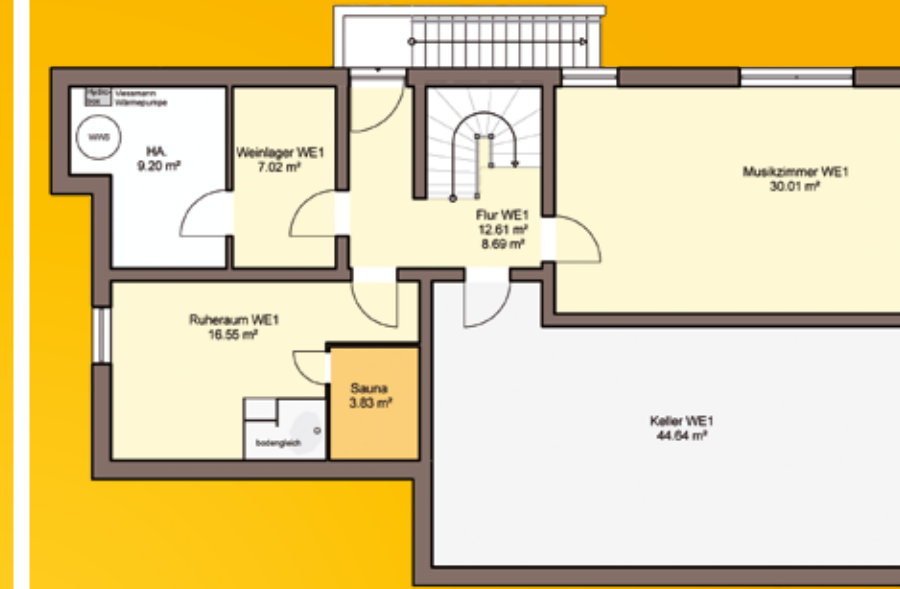
## Corradino - Familienleben mit Einliegerwohnung

Abbildung und Darstellung der Ansichten inklusive Sonderbauteile

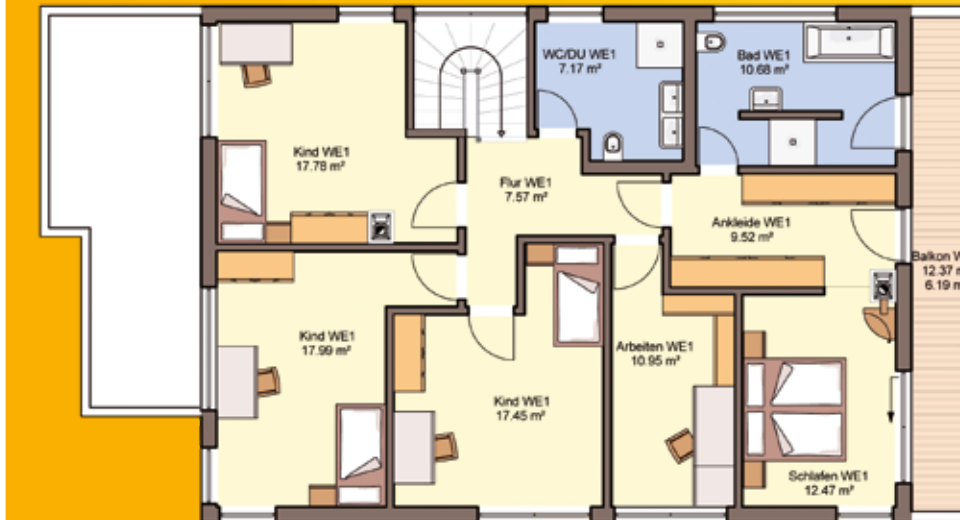
Erdgeschoss, Grundfläche 122,38 m<sup>2</sup>



Kellergeschoss, Grundfläche 110,84 m<sup>2</sup>



Obergeschoss, Grundfläche 123,95 m<sup>2</sup>



Erdgeschoss, Grundfläche 133,53m<sup>2</sup>



- Außenmaße 15,715 x 12,65 m
- Gesamt-Grundfläche nach DIN 358,27 m<sup>2</sup>
- Gesamt-Wohnfläche nach DIN 326,24 m<sup>2</sup>
- Flachdach
- Zwei zueinander versetzte und ineinander geschobene Quader
- Viel Platz für Gäste, Kinder und Wellness

Dachgeschoss, Grundfläche 95,87m<sup>2</sup>



Obergeschoss, Grundfläche 128,87m<sup>2</sup>



**Molveno - Aussergewöhnliches, großzügiges Familienhaus**

Vom  
ersten  
Tag an  
zu Hause.





Erdgeschoss, Grundfläche 172,36 m<sup>2</sup>



Dachgeschoss, Grundfläche 125,22 m<sup>2</sup>



- Außenmaße 21,50 x 15,30 m
- Gesamt-Grundfläche nach DIN 297,58 m<sup>2</sup>
- Gesamt-Wohnfläche nach DIN 276,14 m<sup>2</sup>
- Dachneigung 5° Pultdach
- Kniestockhöhe 2,67 m (Rohbaumaß)



**Adamello - Sonne tanken auf der großen Dachterrasse**

Abbildung und Darstellung der Ansichten inklusive Sonderbauteile



Individualität

ausleben



## Casaretto - Gut Leben für 2 Generationen

- Außenmaße: 15,15 m x 13,11 m
- Gesamt-Grundfläche nach DIN: 201,76 m<sup>2</sup>
- Gesamt-Wohnfläche nach DIN: 184,12 m<sup>2</sup>
- 2 Wohneinheiten  
WE 1 GF: 130,04 m<sup>2</sup>, WF: 125,51 m<sup>2</sup>  
WE 2 GF: 71,72 m<sup>2</sup>, WF: 58,60 m<sup>2</sup>
- Flachdach / Dachterasse

Erdgeschoss, Grundfläche 130,04 m<sup>2</sup>



Obergeschoss, Grundfläche 71,72 m<sup>2</sup>

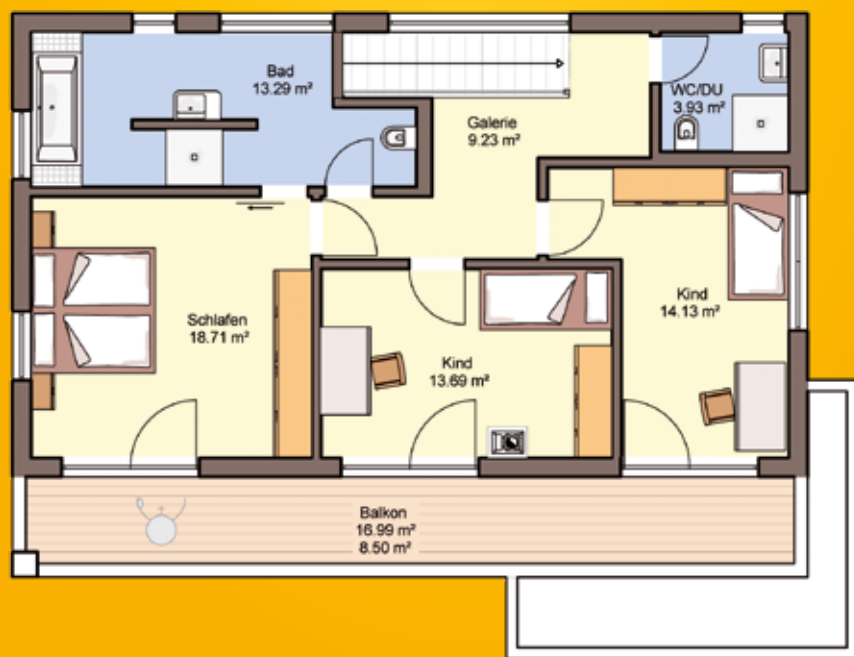


Abbildung und Darstellung der Ansichten inklusive Sonderbauteile

Erdgeschoss, Grundfläche 104,96 m<sup>2</sup>



Dachgeschoss, Grundfläche 89,96 m<sup>2</sup>



- Außenmaße 13,5 x 10,30 m
- Gesamt-Grundfläche nach DIN 194,92 m<sup>2</sup>
- Gesamt-Wohnfläche nach DIN 182,68 m<sup>2</sup>
- Satteldach, teilweise Flachdach
- Kniestock 0,14 m, Dachneigung 28°
- 2 Vollgeschosse
- Eine clevere Idee, wenn Ihr Bebauungsplan ein Satteldach vorschreibt.



„Der Hausbau ist unsere Leidenschaft – und dies immer noch mit der gleichen Begeisterung wie vor 75 Jahren!“

Matthias Bündenbender (Geschäftsführer) & Claus Bündenbender (ehemaliger Geschäftsführer)

**Domingo - großzügig und modern**

Abbildung und Darstellung der Ansichten inklusive Sonderbauteile

# Faszination erleben!

*Brandschutz*

*Wohlfühlatmosphäre*

*Wärme*

*Diffusionsoffen*

*Handwerk*

*Qualität*

*Erfahrung*

**Büdenbender | atmo-tec®+**

*Klimawand*

**Büdenbender | mehrwert**

*Vertrauen*

*Zuverlässigkeit*

*Design*

*Traumhaus*

**Büdenbender | individual+**

*Maßanfertigung*

*Individualität*

*Funktionalität*



Büdenbender Hausbau GmbH  
Vorm Eichhölzchen 8-10  
57250 Netphen-Hainchen

Telefon 02737 9854-0  
Telefax 02737 9854-36  
[www.buedenbender-hausbau.de](http://www.buedenbender-hausbau.de)