

# DOPPELHÄUSER, FÜR DAS LEBEN GEMACHT!



In guter Gesellschaft und  
trotzdem absolut privat.

## WOHNEN<sup>2</sup> – DOPPELT GUT



- ✓ 3 Beispiele für Doppelhäuser
- ✓ 15,2 % effizienter: Mit neuer Klimawand Kosten sparen
- ✓ Sorglos bauen: Sie entspannen – wir kümmern uns



**Büdenbender**  
Das Haus zum Charakter.





# HIER LEBT ES SICH DOPPELT GUT

## EIN DOPPELHAUS ALS FERTIGHAUS BAUEN – BESONDERS VORTEILHAFT

Ein Doppelhaus als Fertighaus zu bauen, ist für viele Bauherren eine richtig gute Entscheidung. Die fortschreitende Grundstücksknappheit stellt eine immer größere Herausforderung da. Für wenige Quadratmeter wird viel Geld verlangt. Beim Bau eines Doppelhauses werden diese Kosten durch die beiden Bauherren einfach geteilt. Oft bietet es sich an, auf zwei kleinen Grundstücken zu bauen. Diese können nämlich effizienter genutzt werden, weil jede Doppelhaushälfte ja nur an drei Seiten von Grund umgeben ist. Dementsprechend mehr Platz bleibt für Garten und Terrasse.

Aber auch die individuellen Vorstellungen können bei einem Doppelhaus voll ausgelebt werden. Die Haushälften müssen nicht identisch sein. Sowohl die Außen- als auch die Grundrissgestaltung können ganz unterschiedlich sein. Beide Parteien können hier ihre eigenen Wünsche umsetzen. Ein weiteres Plus eines Doppelhauses ist die gemeinschaftliche Gebäudewand. Diese bietet den Vorteil, dass Wärmeverluste und somit auch Energiekosten verringert werden können. Außerdem reduziert sie die Baukosten, weil Fenster und Fassadengestaltung hier wegfallen. Bei all den möglichen gemeinsamen Aktivitäten, hat natürlich jede Partei ihren komplett abgegrenzten Freiraum. So bestehen zwei getrennte Einheiten mit separaten Eingängen. Oft sind die Bauherren nicht nur direkte Nachbarn, sondern vielleicht auch Freunde oder Familie. Die zweite Haushälfte kann natürlich auch zur Vermietung genutzt werden, um monatliche Einnahmen zu generieren. Lassen Sie Ihr Doppel-Fertighaus von unseren Architekten individuell planen und genießen Sie die Vorteile:

1

### Vorteil Grundstück

Mit einem Doppelhaus halbieren sich für Sie die Grundstückskosten und Sie nutzen den vorhandenen Platz effizienter, da jede Haushälfte nur an drei Seiten von Grund umgeben ist. Bauen Sie auf zwei Grundstücken, haben Sie den Vorteil, dass die sonst geforderten Abstände zwischen zwei Häusern wegfallen und auch dadurch mehr Platz auf dem Grundstück entsteht.

2

### Kosten sparen

Sie teilen sich nicht nur Bau- und Grundstückskosten, sondern sparen dank der gemeinsamen Wand auch Energiekosten und Ausgaben für Fenster und Fassadengestaltung. Durch die Vermietung der zweiten Haushälfte können zusätzliche Mieteinnahmen generiert werden.

3

### Individuelle Haushälften

Bei der Gestaltung Ihrer Doppelhaushälfte sind Sie absolut frei. Sowohl von außen als auch von innen – wir bauen Ihre Hälfte nach Ihren Wünschen. Es sind verschiedene Fassaden- und Grundrissgestaltungen möglich. Jede Partei kann das Design ihrer Haushälfte individuell bestimmen. Auf diese Weise können auch unterschiedliche Geschmäcker und Anforderungen berücksichtigt werden.

4

### Stressfrei

Wenn Sie Ihr Doppelhaus als Fertighaus bei uns in Auftrag geben, nennen wir Ihnen direkt einen verbindlichen Festpreis. Sie haben keinen Baustellenstress und auch die Bauzeit ist sehr kurz.

5

### Für die ganze Familie

Planen Sie das Doppelhaus doch einfach gemeinsam mit Freunden oder der Familie. Ein Mehrgenerationenhaus ist besonders vorteilhaft, um mit den Großeltern unter einem Dach zu wohnen oder die Wohnfläche später für die eigenen Kinder zur Verfügung zu stellen.

6

### Umweltfreundlich bauen

Natürlich bauen wir Ihr neues Eigenheim gerne als KfW-Effizienzhaus. So können Sie die Umwelt und den Klimaschutz unterstützen und zudem auch noch Energiekosten sparen. Ihr vorbildliches Bauvorhaben wird dann sogar mit einer finanziellen Förderung honoriert.



### MEHR DOPPELHÄUSER SEHEN?

Auf den nächsten Seiten zeigen wir Ihnen drei Beispiele für Büdenbender-Doppelhäuser. Viele mehr finden Sie auf unserer Website unter:  
[www.buedenbender-hausbau.de/doppelhaus](http://www.buedenbender-hausbau.de/doppelhaus)

# Wohnen<sup>2</sup>





## HÄUSER MIT WERT

*BAUEN SIE EIN STÜCK ZUKUNFT MIT UNS*

Ein Doppelhaus ist genau das Richtige für Sie? Sie haben unser Versprechen, dass Sie Ihr Traumhaus von uns in höchster Qualität und mit maximalem Mehrwert erhalten. Nachhaltigkeit ist uns besonders wichtig. Deshalb bauen wir ökologisch wertvoll, nutzen ausschließlich gesundheitlich unbedenkliche Materialien und achten auf Energieeffizienz, um Ressourcen (und Ihren Geldbeutel) zu schonen. Seit mehr als 70 Jahren bauen wir individuelle Fertighäuser in Holzständerbauweise. Jedes Haus wird an unserem Standort im südwestfälischen Hainchen – teils mit modernster Technik, teils durch Handarbeit – von Fachleuten gefertigt. Das ist unsere Leidenschaft, die wir gerne mit Ihnen teilen möchten.

*M. Bündenbender*  
Matthias Bündenbender

*C. Bündenbender*  
Claus Bündenbender







# GEMELLO SD 135

OFFEN UND GERÄUMIG – MIT SCHÖNER TERRASSE

atmo-tec®+

## Freiraum für alle

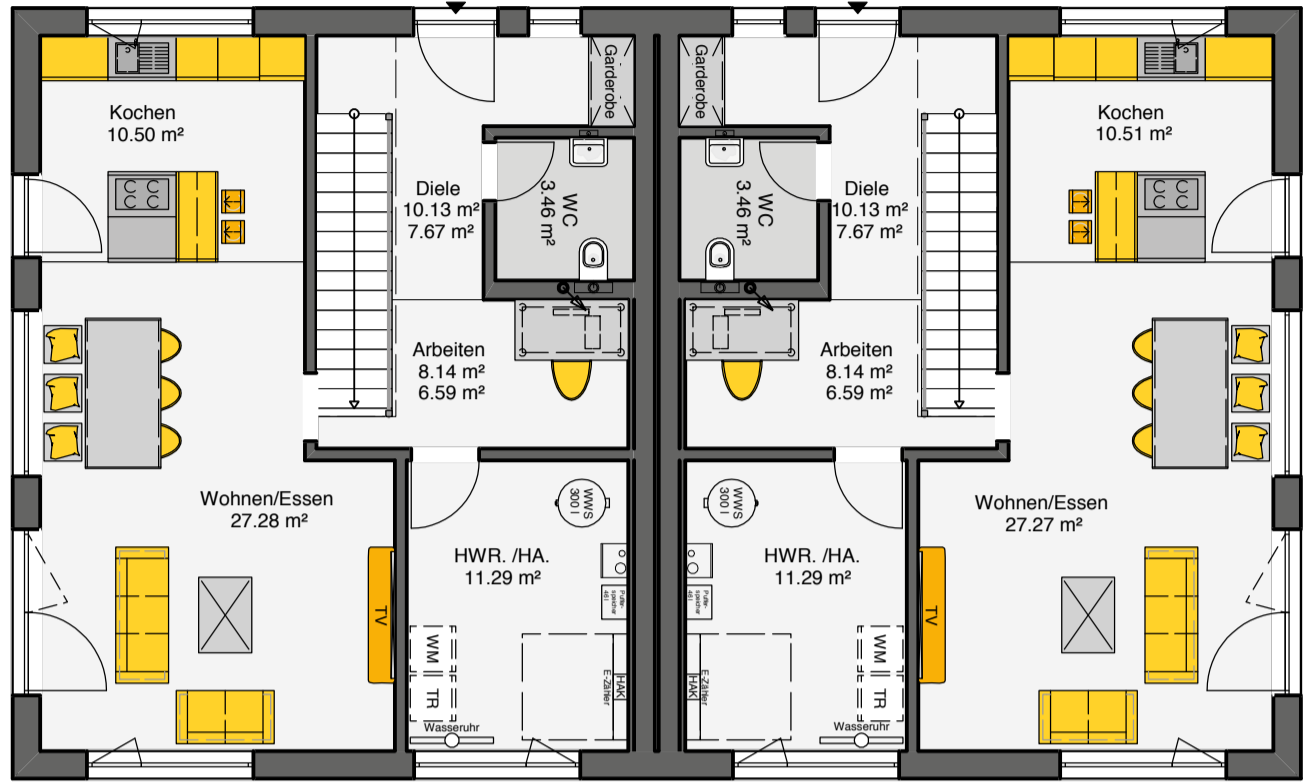
Von der Küche übers Esszimmer direkt ins Wohnzimmer blicken? Hier ist alles offen und großzügig geschnitten.

Fröhliche, farbige Akzente: Das Gemello SD 135 ist schon von außen ein absoluter Blickfang – leuchtende gelbe sowie hellgraue Putzflächen beleben die Fassade. Und auch im Inneren hat das Haus für beide Parteien einiges zu bieten – so steht optimalem Wohnen absolut nichts im Wege. Offen, gemütlich, familienfreundlich: Jede Doppelhaushälfte des Gemello SD 135 überzeugt durch einen großen und offenen Koch-, Ess- und Wohnbereich. Hier trifft sich die Familie für gemeinsame Stunden – essen, austauschen oder einfach nur erholen. Direkt an den Wohnbereich schließt sich auch die Terrasse an. Die Diele bietet einen zusätzlichen kleinen Raum, in dem beispielsweise ein Arbeitsplatz eingerichtet werden kann. Der Hauswirtschaftsraum sowie ein WC komplettieren das untere Geschoss.

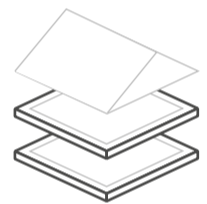
Im oberen Bereich des Hauses findet jedes Familienmitglied schließlich seinen perfekten Rückzugsort. Zwei Kinderzimmer, ein Elternschlafzimmer mit eigener Ankleide sowie ein großzügiges, komfortables Bad runden das Raumangebot des Obergeschosses ab. Hier kann man sich nur wohlfühlen.





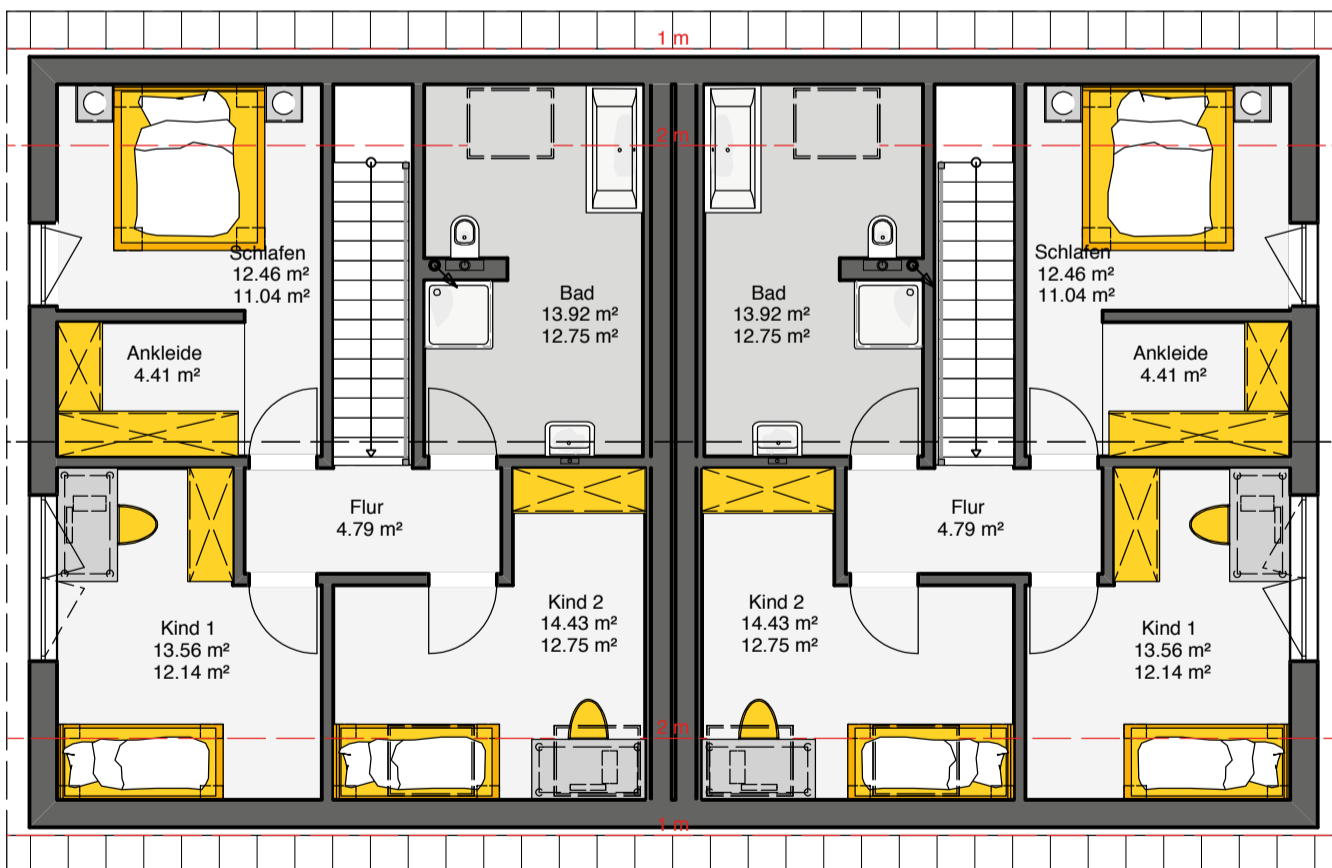


Erdgeschoss

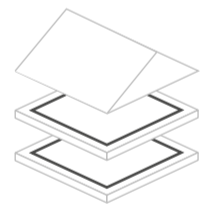


**134,37 m<sup>2</sup>\***

Grundfläche nach DIN

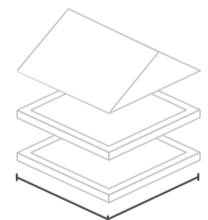


Dachgeschoss



**124,67 m<sup>2</sup>\***

Wohnfläche nach DIN



**10,20 x 8,50 m**

Außenmaße  
Gemello SD 135

Grundrisse Maßstab 1:100, 38° Dachneigung mit 1,40 m Kniestock  
Abbildungen können aufpreispflichtige Zusatzausstattungen enthalten.  
\*Angaben gelten für eine Haushälfte





# GEMELLO SD 147

atmo-tec®+

WOHNKOMFORT AUF DREI GESCHOSSEN

## Viel Platz für viel Leben

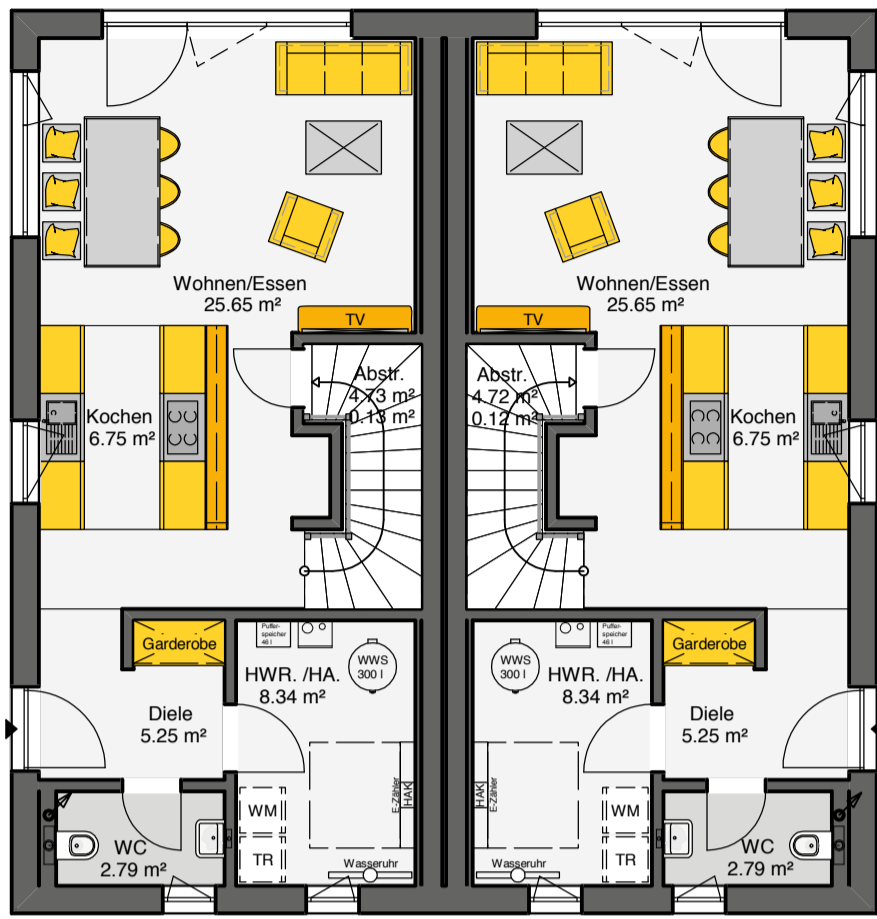
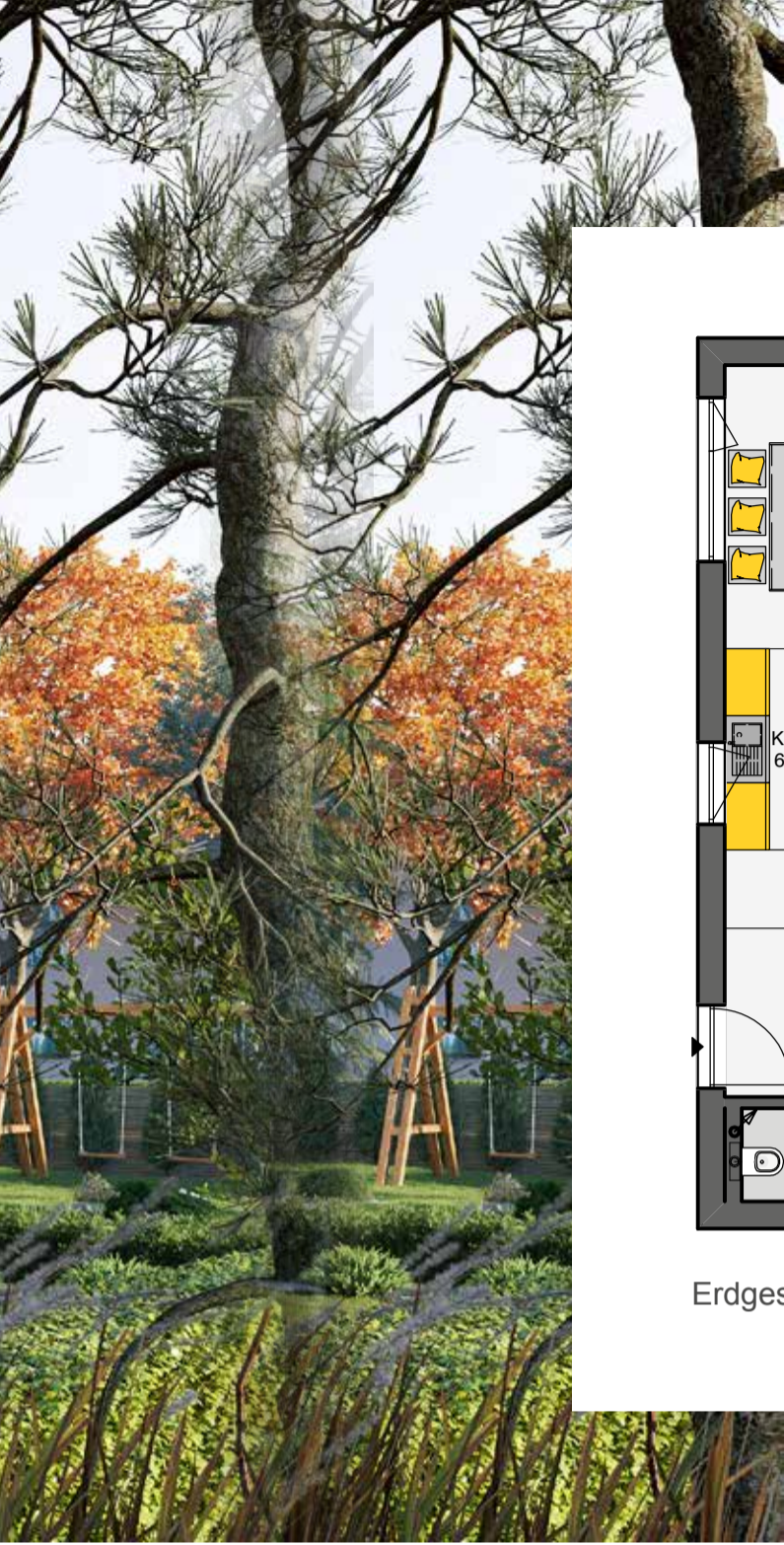
Hier findet jedes Familienmitglied seinen Lieblingsplatz: Im Gemello SD 147 lebt man großzügig auf drei Etagen.

Das Gemello SD 147 bietet auf insgesamt drei Geschossen genug Fläche zum angenehmen Wohnen. Die Zeit mit der Familie verbringen und den Lebensraum für gemeinsame Erlebnisse nutzen? Der offene Wohn-, Ess- und Kochbereich – mit Kochinsel – ist hierfür optimal geeignet. Darf es etwas frische Luft sein? Vom Wohnbereich aus geht es direkt auf die Terrasse. Direkt von der Diele aus gelangt man in den Hauswirtschaftsraum und das Gäste-WC.

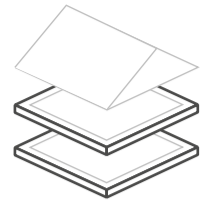
Einfach mal zurückziehen und allein eine ruhige Zeit genießen: Im mittleren Geschoss befinden sich die privaten Räume zum Schlafen und Erholen. Teil der gelungenen Anordnung ist unter anderem das Schlafzimmer der Eltern mit dazugehöriger Ankleide, ein schönes Bad mit Badewanne sowie eines der Kinderzimmer. Ein weiteres Kind findet Platz im Dachgeschoss. Unter gemütlichen Schrägen lässt es sich hier besonders gut schlafen. Im obersten Geschoss gibt es als ganz besonderes Highlight eine Galerie, die das Haus mit reichlich Sonnenlicht versorgt und zudem auch noch optisch überzeugt. Hier kann beispielsweise ein zusätzlicher Arbeitsplatz eingerichtet werden. Ein separates Speicherzimmer bietet praktischen Stauraum. Wo man auch hinschaut, Gemello SD 147 bietet ganz viel Platz für ganz viel Leben.



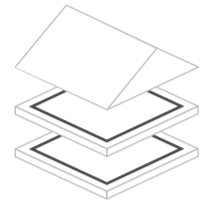




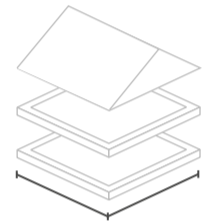
Erdgeschoss



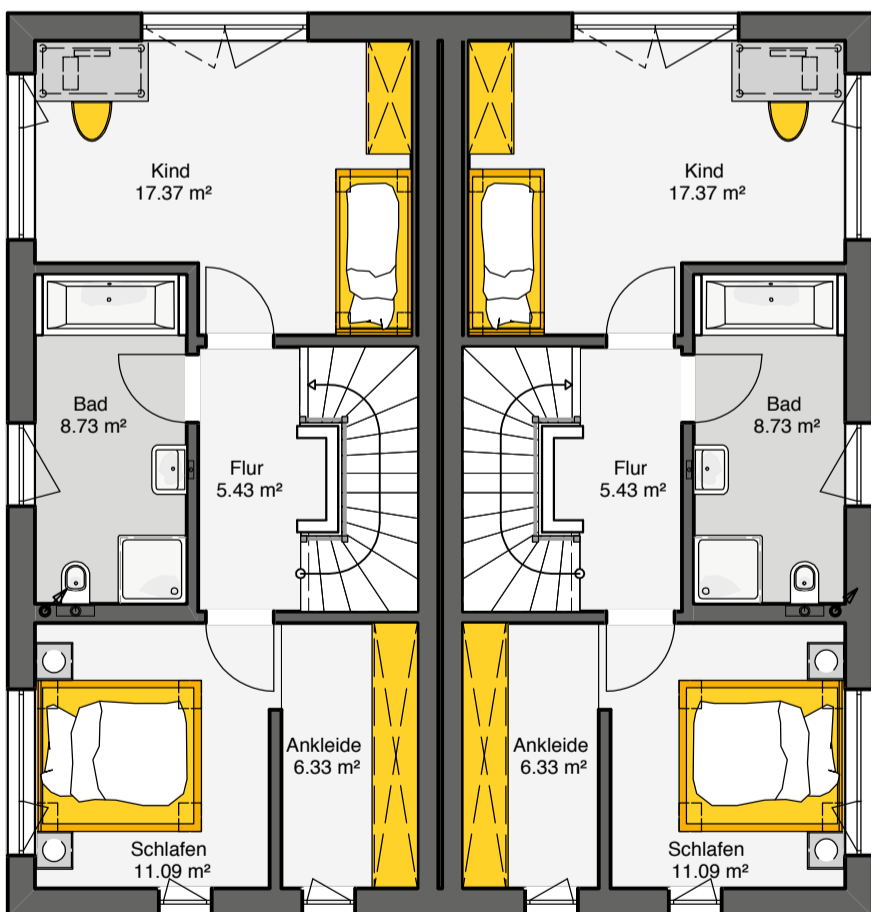
147,12 m<sup>2</sup>\*  
Grundfläche  
nach DIN



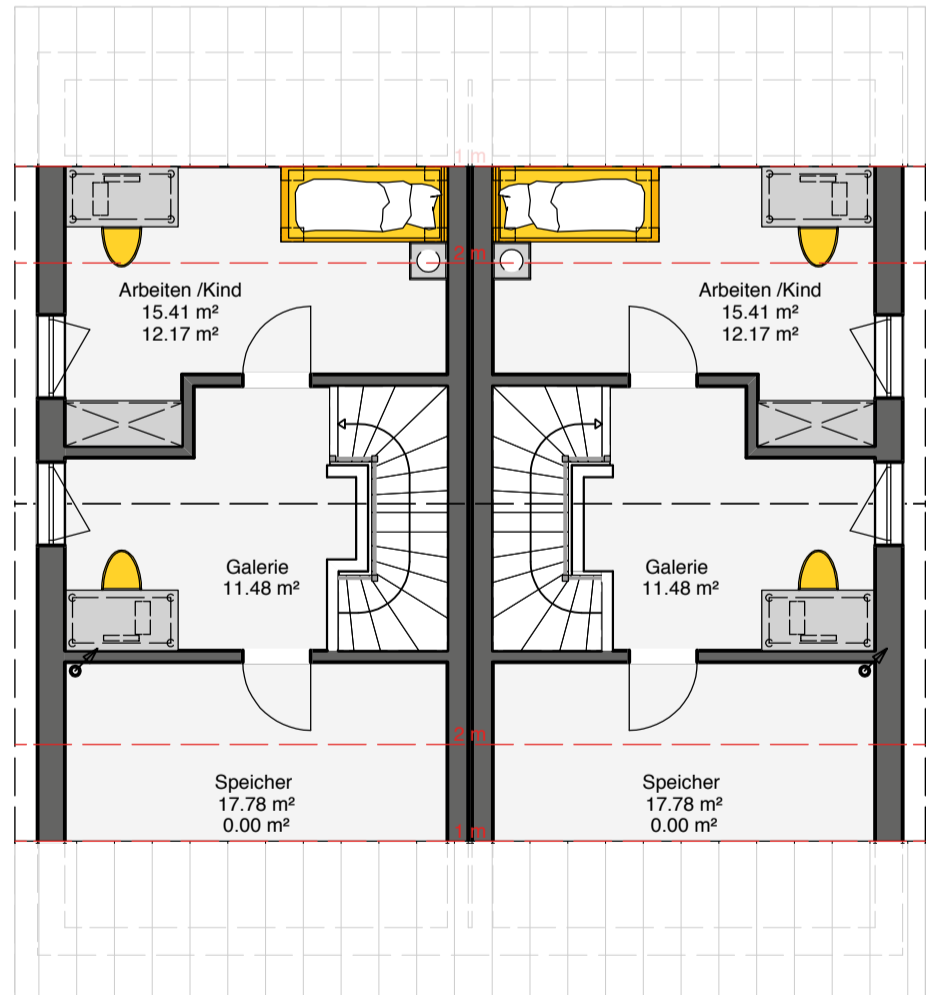
121,50 m<sup>2</sup>\*  
Wohnfläche  
nach DIN



11,90 x 5,70 m  
Außenmaße  
Gemello SD 147



Obergeschoss



Dachgeschoss

Grundrisse Maßstab 1:100, 38°  
Abbildungen können aufpreispflichtige Zusatzausstattungen enthalten.  
\*Angaben gelten für eine Haushälfte





# GEMELLO SD 117

FARBIGE AKZENTE UND EIN DURCHDACHER GRUNDRISS

atmo-tec®+

## Modernes Wohngefühl

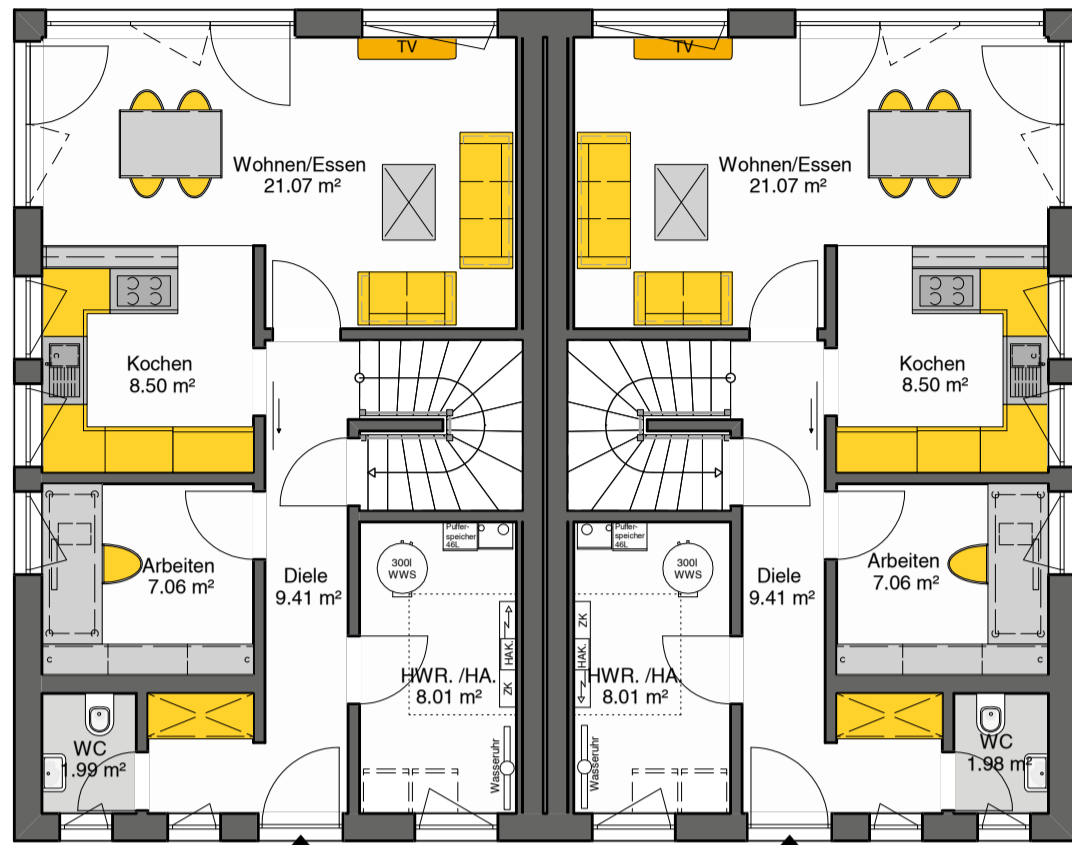
Von außen ein Blickfang, innen clever aufgeteilt: Gemello SD 117 ist ein Doppelhaus, das zu begeistern weiß.

Gelb und dunkelgrau: Die Fassade des Gemello SD 117 überzeugt durch besonders hervorgehobene Putzflächen. Schon direkt von außen erkennt man, dass hier modernes und gemütliches Wohnen perfekt in Einklang gebracht werden. Alle gemeinschaftlichen Räume werden einfach miteinander vereint: Der lichtdurchflutete, offene und L-förmig angelegte Wohn-, Ess- und Kochbereich bietet den optimalen Lebensraum für die ganze Familie. Gemütlich im Wohnbereich auf der Couch erholen, am Esstisch spannende Gespräche führen oder im Kochbereich neue Rezepte ausprobieren – hier wird gelebt. Zudem gelangt man von dort aus direkt zur über Eck angelegten Terrasse. Des Weiteren schaffen ein separates Arbeitszimmer und ein Hauswirtschaftsraum Platz für die alltäglich zu erledigenden Aufgaben.

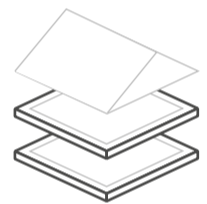
Die privaten Räume im Obergeschoss bieten zwei Kinderzimmer sowie ein Schlafzimmer für die Eltern, an das eine Ankleide angrenzt – für den maximalen Komfort. Das Badezimmer samt Dusche und Badewanne lädt als kleine Wellnessoase zu einer gemütlichen Erholungszeit ein.





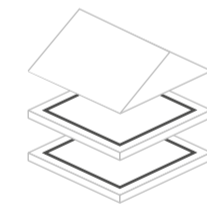


Erdgeschoss



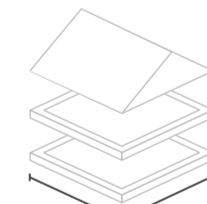
116,68 m<sup>2</sup>\*

Grundfläche nach DIN



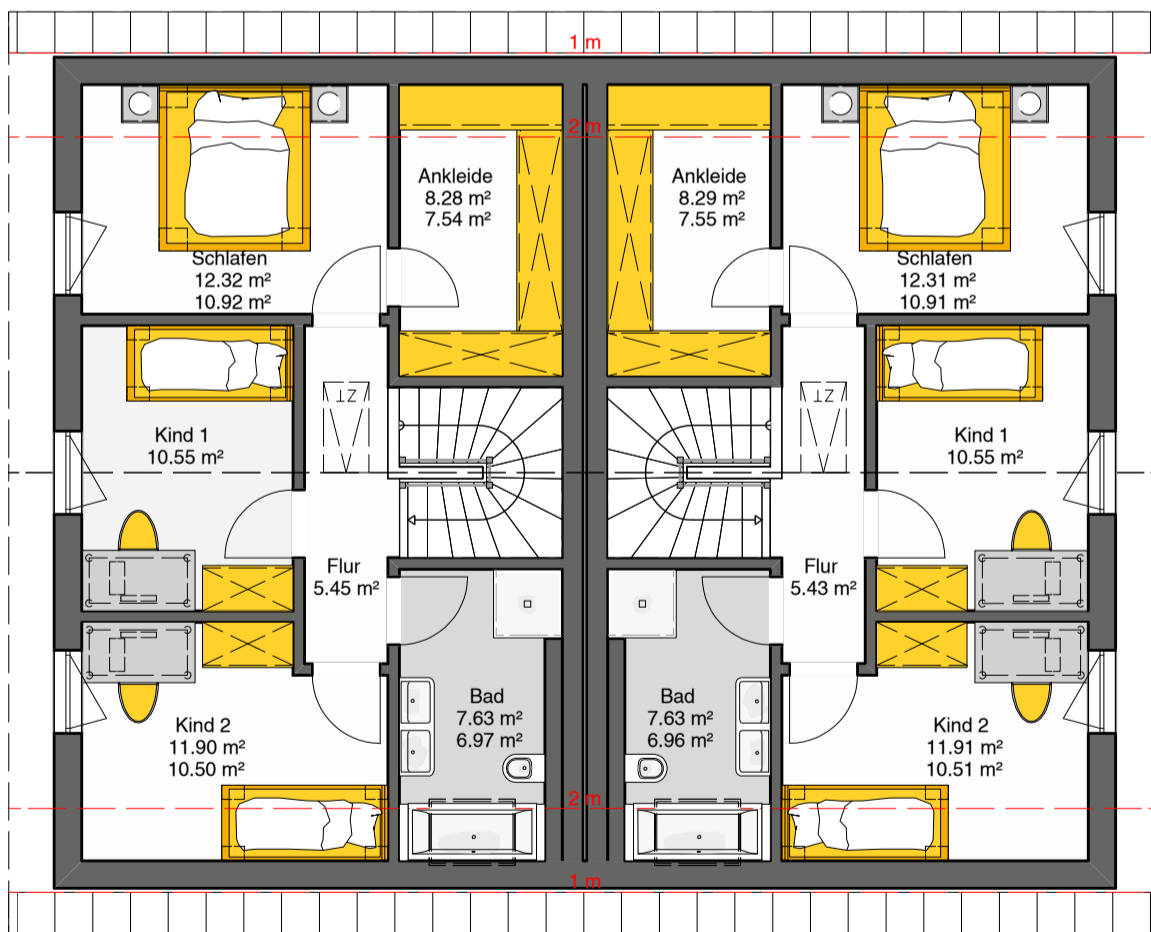
107,90 m<sup>2</sup>\*

Wohnfläche nach DIN



11,00 x 7,00 m

Außenmaße  
Gemello SD 117



Dachgeschoss

Grundrisse Maßstab 1:100, 42° Dachneigung mit 1,40 m Kniestock  
Abbildungen können aufpreispflichtige Zusatzausstattungen enthalten.  
\*Angaben gelten für eine Haushälfte



**15,2 %  
EFFIZIENTER**

## EINE WAND, DIE EINFACH BEGEISTERT

JETZT NOCHMALS VERBESSERT – FÜR NOCH MEHR ENERGIEEINSPARUNG

**atmo-tec®** 

Die Wand ist einer der wichtigsten Bausteine eines Fertighauses. Sie ist maßgeblich für das Klima, den Schallschutz, die Dämmung und die Stabilität Ihres Eigenheims verantwortlich – und somit auch ein entscheidender Wohlfühlfaktor. Um Ihnen maximalen Komfort und überdurchschnittliche Qualität bieten zu können, haben wir unseren patentierten Wandaufbau **atmo-tec®** nochmals weiterentwickelt. Das Ergebnis überzeugt auch scharfe Kritiker: Neben einem exzellenten Raumklima dank diffusionsoffener Bauweise bietet **atmo-tec® plus** eine um 15,2 % verbesserte Wärmedämmung. Das heißt, Sie sparen Tag für Tag Energiekosten.

Was ist Ihnen in Ihrem Haus wichtig? Ein angenehmes Raumklima zum Wohlfühlen? Eine besonders gute Dämmung, mit der Sie Energiekosten sparen? Ein sicheres Gefühl dank hohem Brandschutz? Oder eine nachhaltige Bauweise, mit der Sie auch der Umwelt etwas Gutes tun? Unsere neue Klimawand **atmo-tec® plus** vereint alle diese Punkte.

### Diffusionsoffenes Dach – einzigartige Qualität bewährt sich

Das von Büdenbender entwickelte **atmo-tec® plus** Prinzip hat sich so gut bewährt, dass wir auch Ihre Dächer damit ausstatten. Dadurch wird die natürliche Feuchtigkeitsregulation auch unter der Dachschräge gewährleistet. Statt Folie werden auch hier Gipskarton und Holz verwendet, die zur Wohngesundheit beitragen.





# SORGLOS BAUEN – DER BÜDENBENDER-MEHRWERT

DESHALB KÖNNEN SIE SICH BEI UNS GANZ ENTSPANNT ZURÜCKLEHNEN



## ERFAHRUNG

- > Ihr Haus wird von einem professionellen Architekten geplant
- > Sie entspannen – wir koordinieren den kompletten Bauprozess
- > Ihr Bauleiter ist als fester Ansprechpartner für Sie da
- > Fachleute unterstützen Sie bei Anträgen und Behördengängen
- > Made in Germany: die Grundkonstruktion wird im eigenen Werk in Südwestfalen angefertigt



## QUALITÄT

- > Sie bauen nachhaltig mit zertifiziertem Holz und gesundheitlich unbedenklichen Materialien
- > Die Klimawand atmo-**tec**® plus sorgt für ein angenehmes Raumklima und niedrige Energiekosten
- > Hochwertige Ausstattung (Sanitärobjekte, Türen, Fenster und Bodenbeläge namhafter Hersteller)
- > Moderne Heizsysteme von Viessmann
- > Fußbodenheizung immer inklusive



## SICHERHEIT

- > Sie können auf Hausbauerfahrung seit 1946 vertrauen
- > 15 Monate Festpreisgarantie
- > Sehr gute Brand- und Schallschutzwerte
- > Markenfenster mit besonders hoher Sicherheit und exzellenter Isolierung
- > 30 Jahre Garantie auf die Grundkonstruktion

Ein rundum  
sicheres Gefühl





# Wohnen<sup>2</sup>

In guter Gesellschaft und trotzdem absolut privat? Ein Doppelhaus bietet die Möglichkeit, nah mit Familie oder Freunden zusammenzuleben und gleichzeitig die eigene Privatsphäre zu wahren. Die Haushälften sind klar voneinander abgegrenzt und jede Partei hat ihren eigenen Eingang. Auch für die Vermietung ist dieses Konzept ideal.

Wer sich für ein Doppelhaus entscheidet, baut besonders wirtschaftlich. Bau- und Grundstückskosten werden nämlich halbiert und eine gemeinsame Gebäudewand senkt zusätzlich die Energiekosten. Apropos: Dank unserer Klimawand **atmo-tec® plus** verfügt Ihr Doppelhaus über exzellente Dämmeigenschaften und sorgt so dafür, dass kaum Wärme verloren geht. Der diffusionsoffene Wandaufbau schafft außerdem zu jeder Jahreszeit ein besonders angenehmes Raumklima.



Für Fehler kann keine Haftung übernommen werden. Abbildungen enthalten Individualisierungswünsche und können vom Standard abweichen.

Büdenbender Hausbau GmbH  
Vorm Eichhölzchen 8-10  
57250 Netphen-Hainchen

Telefon 02737 9854-0  
Telefax 02737 9854-36  
[www.buedenbender-hausbau.de](http://www.buedenbender-hausbau.de)

