



QUICK QNG!

SCHNELL SEIN LOHNT SICH!

- KfW Fördermittel jetzt wieder verfügbar! - Wie lange reicht das Geld? -

**Sichern Sie sich
150.000 €
in 72 Stunden!**

DER WEG >>>



Büdenbender
Das Haus zum Charakter.

QUICK-QNG

DER WEG:

1. Sie wählen eines der 5 in diesem Prospekt angebotenen Häuser aus.



2. Sie schließen einen Vorbehaltsvertrag über das gewählte Haus ab.
3. Nach Einreichen des Vertrages bei Büdenbender erhalten Sie innerhalb von 3 Werktagen Ihre notwendige BzA-ID um sich € 150.000 KfN Mittel der KfW Bank über Ihren Finanzpartner zu sichern.
4. Nach Sicherung der Finanzierung Ihres Traumhauses mit Ihrem Finanzpartner planen Sie Ihr Haus, in Zusammenarbeit mit unseren Architekten ganz nach Ihren Wünschen. Dafür fallen keine weiteren Kosten für die Umplanung an. Lediglich eventuelle Mehr- oder Minderleistungen werden Ihnen berechnet oder gutgeschrieben.
5. Vor Einreichung des Bauantrages überprüfen wir mit unseren Energieeffizienzexperten die vorgenommene Planung auf Durchführbarkeit und sprechen dieses im Detail mit Ihnen ab.

KLIMAFREUNDLICHER NEUBAU

KFW FÖRDERPROGRAMME 297, 298 UND WOHN-EIGENTUM FÜR FAMILIEN 300

- Für den energieeffizienten Neubau einer Wohnung oder eines Hauses können Sie bei der KfW einen Förderkredit von bis zu € 150.000,- mit einem effektiven Jahreszins ab 1,15 % erhalten (Stand 26.02.2024). Im Programm 300 bis € 270.000,-
- Alle Häuser, welche in diesem Prospekt abgebildet sind, erreichen unverändert und auf gedämmter Bodenplatte nicht nur die Förderrichtlinien nach der Effizienzhaus-Stufe 40, sondern erfüllen auch die Anforderungen des "Qualitätssiegels Nachhaltiges Gebäude", welches Ihnen unsere Energieeffizienzexperten durch ein Nachhaltigkeitszertifikat bestätigen.
- Weitere Informationen zu den Förderprogrammen erhalten Sie auf der Internetseite der KfW oder Sie scannen folgenden QR-Code ein:





KFW-FÖRDERUNG - SO LANGE DAS GELD REICHT!

**NEUBAU-FÖRDERUNG DER KFW
SEIT DEM 20.02.2024 WIEDER ERHÄLTlich!**

Das Förderprogramm für gut gedämmte und klimafreundliche Häuser gibt es noch kein Jahr. Bereits nach zehn Monaten war im Dezember des letzten Jahres das Geld ausgegangen, es kam zum Förderstopp.

Aus diesem Grund: Schnell sein lohnt sich!

Für die Beantragung der Fördermittel benötigen Sie die „Bestätigung zum Antrag (BzA)“. Diese wird durch eine Expertin oder einen Experten für Energieeffizienz berechnet und erstellt. Normalerweise dauert dieser Prozess einige Wochen!

Damit Sie möglichst schnell eine sogenannte „Bestätigung zum Antrag“ (BzA-ID) erhalten und so Ihr Förderzusage sichern können haben wir uns bei Bündenbender für Sie etwas ganz Besonderes einfallen lassen.

QUICK-QNG – innerhalb von 72 Stunden zur BzA-ID!

Ihr Matthias Bündenbender




MUSTERHAUS:

Das Architektenhaus Fortuna kann besichtigt werden in 59909 Bestwig (Sauerland)

FORTUNA 157

AKTIONSPREIS:

360.519 €*

INKL. 7,2 KW PV ANLAGE

FAMILIENFREUNDLICHKEIT ALS PRINZIP

Moderne Architektur auf cleverem Grundriss – das zeichnet unser Fertighaus Fortuna 157 aus. Drei Kinderzimmer, der offene Koch-, Wohn- und Essbereich sowie ein großzügiges Familienbad schaffen die idealen Voraussetzungen für den lebhaften Familienalltag. Besonderer Hingucker: die Galerie, welche zum Spielen, Treffen und Lesen einlädt. Durch den vorgezogenen Rechteck-Erker – durch einen dritten Giebel besonders betont – wird der Wohn- und Essbereich optisch gegliedert.

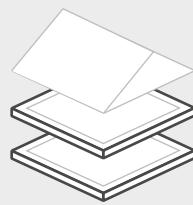
Verwirklichen Sie Ihren eigenen Stil. Bündenbender plant und baut Ihr individuelles Fertighaus exakt so, wie Sie es sich vorstellen.

Großzügiges Einfamilienhaus mit drei großen Kinderzimmern

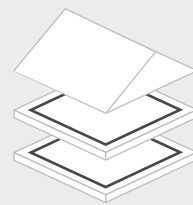
Erleben Sie ein familienfreundliches Architektenhaus mit Erker und Galerie, die zum Spielen oder Entspannen einladen.

Zusatzausstattung

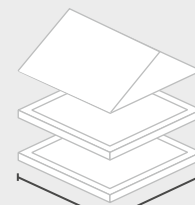
- > Fassadengestaltung
- > Farbige Fensterrahmen
- > Farbige Haustür
- > Farbton der Dachuntersichten


149 m²

Grundfläche nach DIN

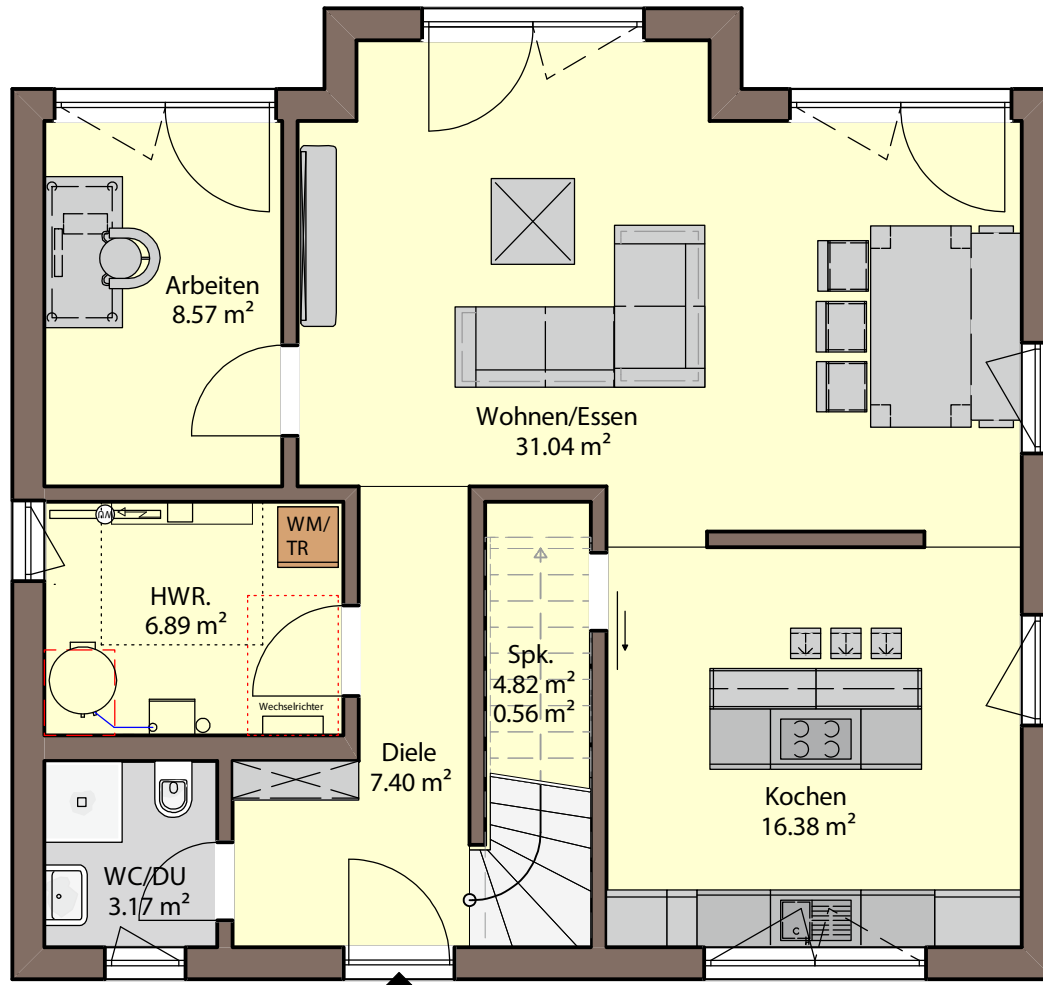

136 m²

Wohnfläche nach DIN


8,84 x 10,34 m

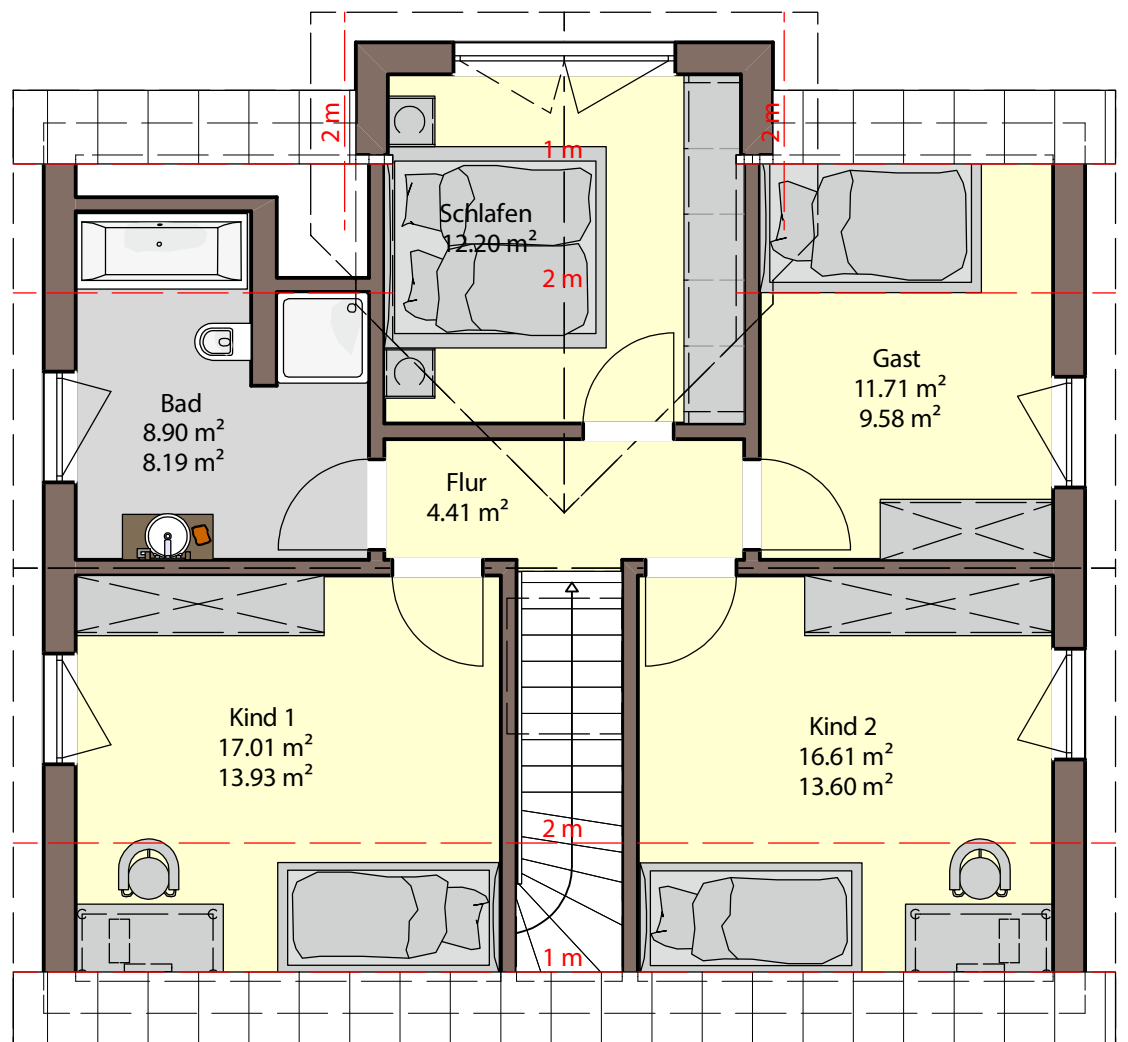
Außenmaße Fortuna





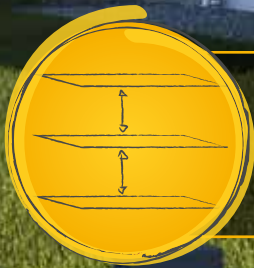
Erdgeschoss

Grundrisse Maßstab 1:75, 38° Dachneigung mit 1,0 m Kniestock
 *Abbildungen können aufpreispflichtige Zusatzausstattungen enthalten. Zusatzausstattungen im Aktionspreis nicht enthalten. Aktionspreis gemäß allgemeiner Bau- und Leistungsbeschreibung 09.2023, ab OK Bodenplatte, Ausbaustufe malerfertig - Viessmann Split-Wärmepumpe Vitocal 200-S statt Vitocal 222-SI (Invisible). 19 % MwSt. auf den Hauspreis - 0 % MwSt. auf die PV Anlage.



Dachgeschoss





ZWEI VOLLGESCHOSSE:

So viel Platz: Dank der zwei Vollgeschosse können Sie auch den Raum im Obergeschoss flexibel nutzen.

TERRANO 145

DIE MEDITERRANE STADTVILLA

Qualität, Sorgfalt und Leidenschaft, mit der Büdenbender Ihr Traumhaus in Holzständerbauweise realisiert, sind in jedem Winkel Ihres Heims sicht- und spürbar.

Die mediterrane Villa besticht besonders durch ihre großen Fensterflächen und den großzügigen Eingangsbereich mit offener Galerie im Obergeschoss. Dank der zwei Vollgeschosse haben Sie auf einer kompakten Grundfläche eine hohe Flexibilität der Raumausnutzung. Der große, offene Koch-, Wohn- und Essbereich bildet im Erdgeschoss den Mittelpunkt. Im Obergeschoss des Fertighauses befinden sich zwei Kinderzimmer, Elternschlafzimmer und Bad.

AKTIONSPREIS:

377.354 €*

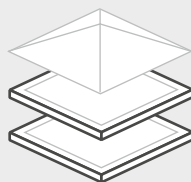
INKL. 7,2 KW PV ANLAGE

Dolce Vita in mediterraner Stadtvilla

Erleben Sie eine mediterrane Villenarchitektur, die eine Prise Urlaubsatmosphäre verspricht und zum Entspannen einlädt.

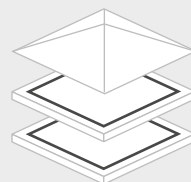
Zusatzausstattung

- > Fassadengestaltung
- > Farbige Fensterrahmen
- > Farbige Haustür



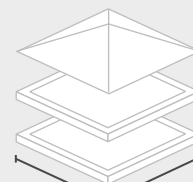
141 m²

Grundfläche
nach DIN



137 m²

Wohnfläche
nach DIN



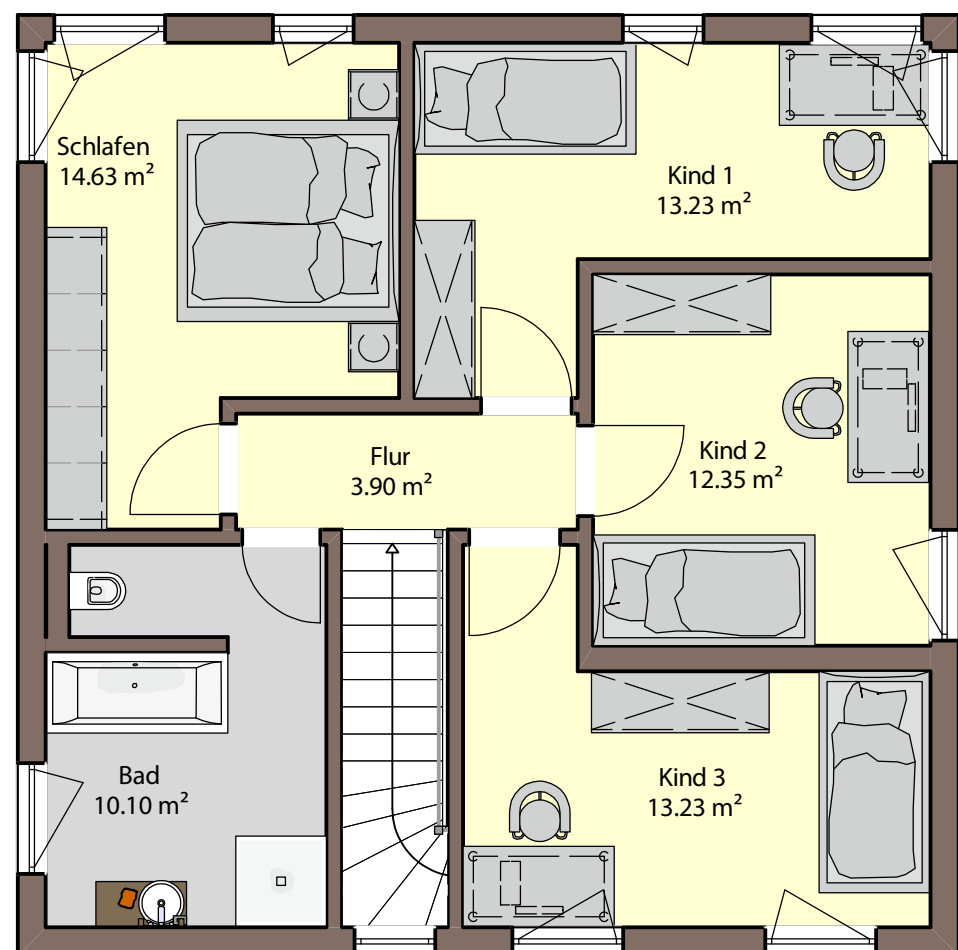
9,34 x 9,34 m

Außenmaße
Terrano





Erdgeschoss



Dachgeschoss

Grundrisse Maßstab 1:75, 22° Walmdach

*Abbildungen können aufpreispflichtige Zusatzausstattungen enthalten. Zusatzausstattungen im Aktionspreis nicht enthalten. Aktionspreis gemäß allgemeiner Bau- und Leistungsbeschreibung 09.2023, ab OK Bodenplatte, Ausbaustufe malerfertig - Viessmann Split-Wärmepumpe Vitocal 200-S statt Vitocal 222-SI (Invisible). 19 % MwSt. auf den Hauspreis - 0 % MwSt. auf die PV Anlage.




MUSTERHAUS:

Das Jedermann M kann besichtigt werden in 99869 Nesselal bei Gotha.

JEDERMANN M

HERRLICHES WOHNGEFÜHL

Zeitlose Architektur trifft auf raffinierte Extras: Willkommen im Jedermann M! Auf zwei Etagen findet sich hier alles, was das Familienherz begehrt.

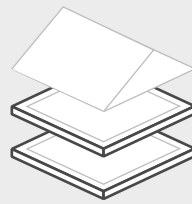
Eine offene Küche und bodentiefe Fenster sorgen im Erdgeschoss für lichtdurchfluteten Freiraum. Während unten das familiäre Zusammensein im Vordergrund steht, schafft das Dachgeschoss ideale Rückzugsmöglichkeiten. In zwei Kinderzimmern, dem Elternschlafzimmer und dem großzügigen Bad kann sich jeder die Zeit für sich selbst nehmen, die er braucht.

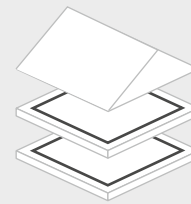
AKTIONSPREIS:

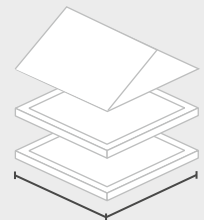
319.707 €*

INKL. 7,2 KW PV ANLAGE
Zusatzausstattung

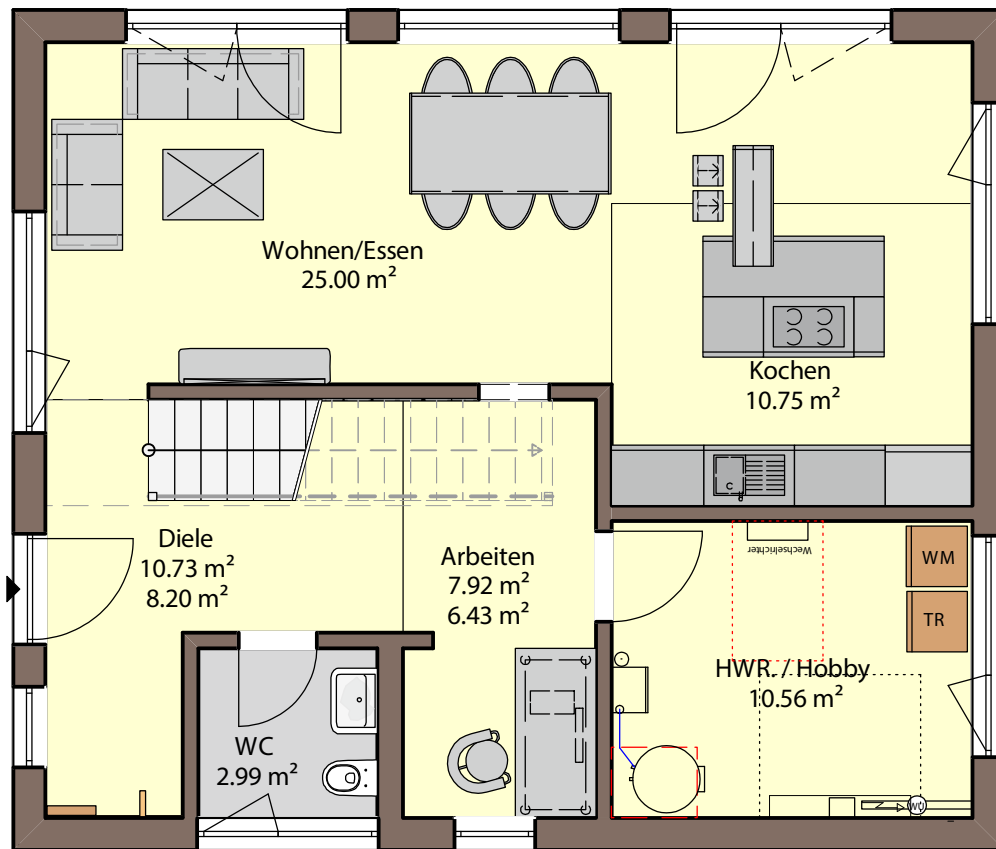
- > Fassadengestaltung
- > Farbige Fensterrahmen
- > Farbige Haustür
- > Farbton der Dachuntersichten


129 m²

 Grundfläche
nach DIN

118 m²

 Wohnfläche
nach DIN

8,34 x 9,84 m

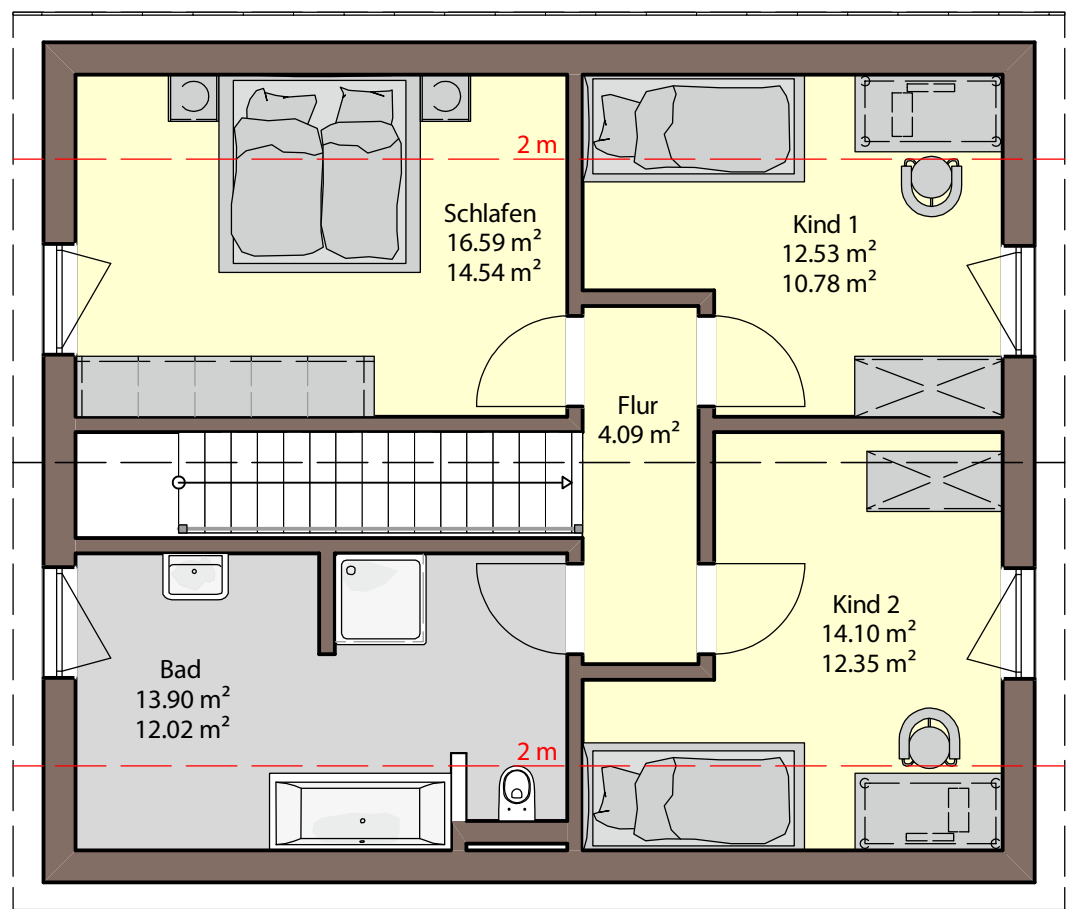
 Außenmaße
Fortuna

Erdgeschoss

Grundrisse Maßstab 1:75, 35° Satteldach mit 1,50 m Kniestock

*Abbildungen können aufpreispflichtige Zusatzausstattungen enthalten. Zusatzausstattungen im Aktionspreis nicht enthalten. Aktionspreis gemäß allgemeiner Bau- und Leistungsbeschreibung 09.2023, ab OK Bodenplatte, Ausbaustufe malerfertig - Viessmann Split-Wärmepumpe Vitocal 200-S statt Vitocal 222-SI (Invisible). 19 % MwSt. auf den Hauspreis - 0 % MwSt. auf die PV Anlage.



Dachgeschoss




MUSTERHAUS:

Das Jedermann L kann besichtigt werden in der Glockenstraße 18 in 57250 Netphen-Irmgarteichen.

JEDERMANN L

NICHT ZU KLEIN UND NICHT ZU GROSS

Das Jedermann L bietet gleichzeitig Freiraum und Gemütlichkeit.

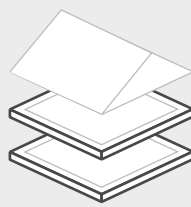
Gradlinig & harmonisch - unser Jedermann L überzeugt mit seiner schlichten Eleganz von der strahlend weißen Fassade bis zum kieselgrauen Dach. Abgerundet wird die Variante durch große, bodentiefe Fenster, die auch das Hausinnere zum Strahlen bringen.

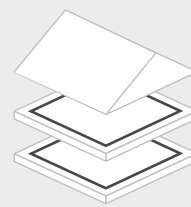
AKTIONSPREIS:

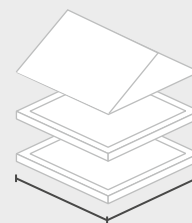
346.142 €*

INKL. 7,2 KW PV ANLAGE
Zusatzausstattung

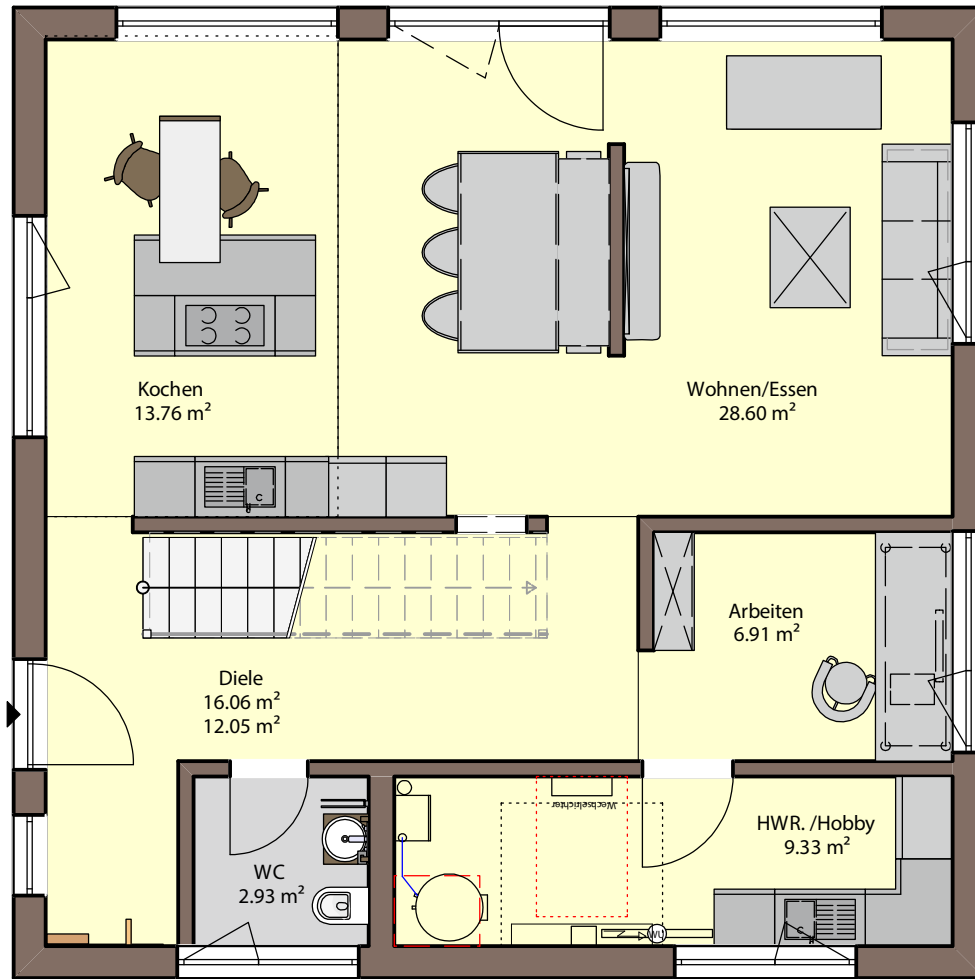
- > Fassadengestaltung
- > Farbige Fensterrahmen
- > Farbige Haustür
- > Farbton der Dachuntersichten


150 m²

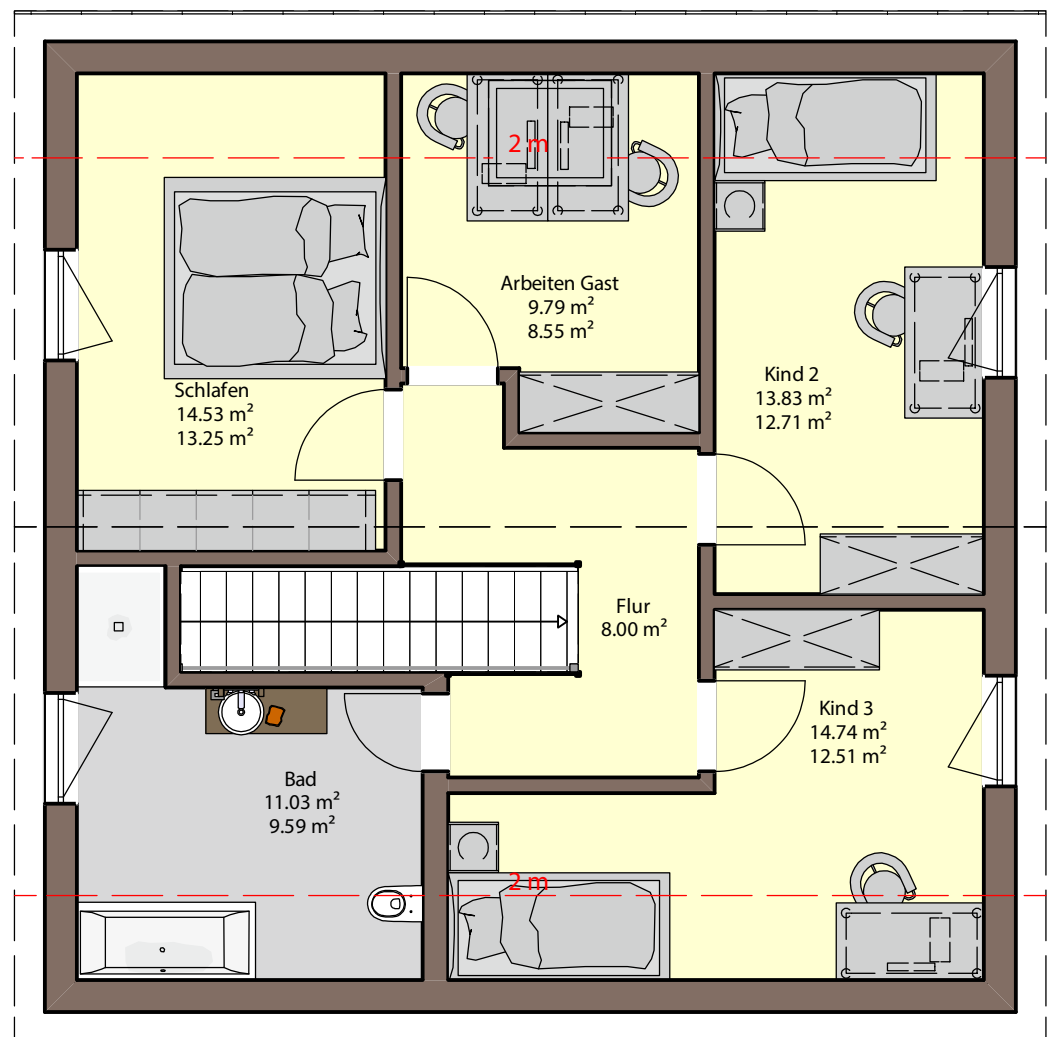
 Grundfläche
nach DIN

138 m²

 Wohnfläche
nach DIN

9,64 x 9,64 m

 Außenmaße
Fortuna

Erdgeschoss



Dachgeschoss

Grundrisse Maßstab 1:75, 35° Satteldach mit 1,50 m Kniestock

*Abbildungen können aufpreispflichtige Zusatzausstattungen enthalten. Zusatzausstattungen im Aktionspreis nicht enthalten. Aktionspreis gemäß allgemeiner Bau- und Leistungsbeschreibung 09.2023, ab OK Bodenplatte, Ausbaustufe malerfertig - Viessmann Split-Wärmepumpe Vitocal 200-S statt Vitocal 222-SI (Invisible). 19 % MwSt. auf den Hauspreis - 0 % MwSt. auf die PV Anlage.





MUSTERHAUS

Das Jedermann XL können Sie besichtigen in der Nähe von Berlin im Unger-Park in 14542 Werder (Havel)

JEDERMANN XL

AKTIONSPREIS:

382.750 €*

INKL. 7,2 KW PV ANLAGE

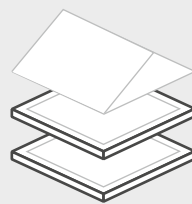
DARF ES EIN BISSCHEN MEHR SEIN?

Die XL-Variante des Jedermann erwartet Sie mit 170 m² Grundfläche und dem extra Plus an Freiraum.

Der offene Koch- und Essbereich kann wahlweise mit einer freistehenden Wand vom Wohnzimmer getrennt werden. Im Dachgeschoss befinden sich neben Schlafzimmer und Bad drei geräumige Kinderzimmer.

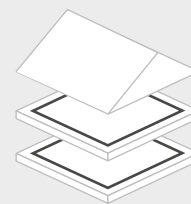
Zusatzausstattung

- > Fassadengestaltung
- > Farbige Fensterrahmen
- > Farbige Haustür
- > Farbton der Dachuntersichten



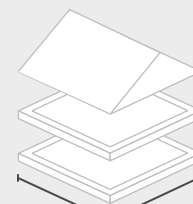
170 m²

Grundfläche
nach DIN



158 m²

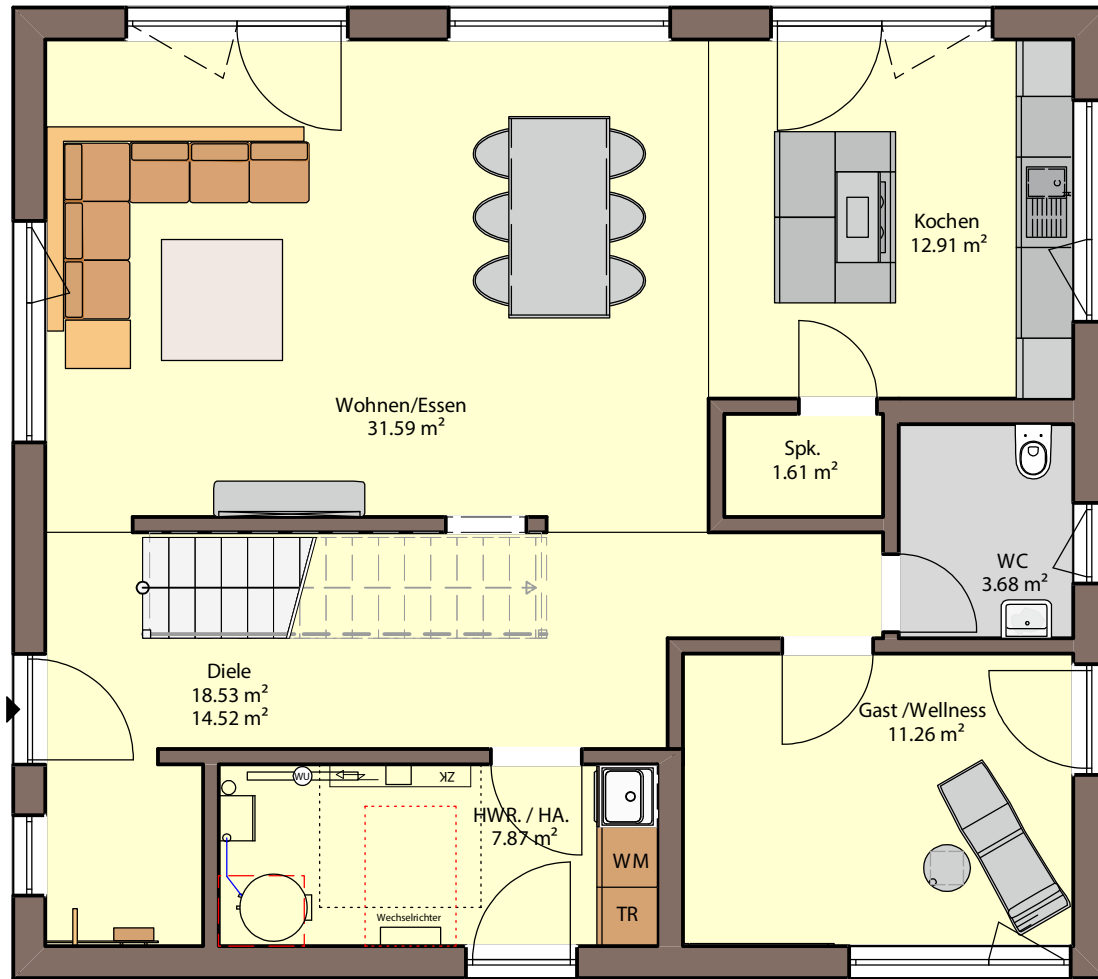
Wohnfläche
nach DIN



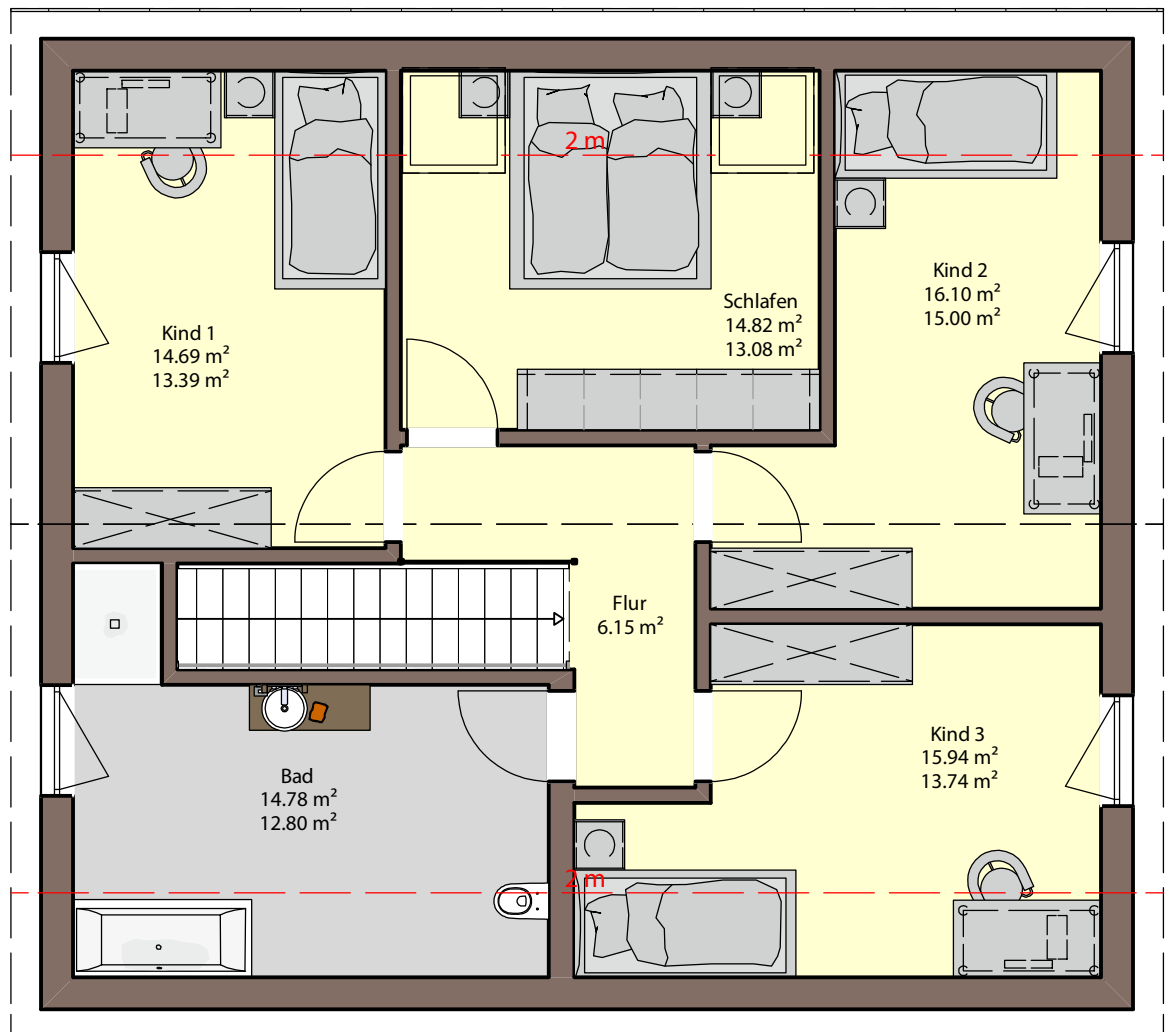
9,64 x 10,84 m

Außenmaße
Fortuna





Erdgeschoss



Dachgeschoss

Grundrisse Maßstab 1:75, 35° Satteldach mit 1,50 m Kniestock

*Abbildungen können aufpreispflichtige Zusatzausstattungen enthalten. Zusatzausstattungen im Aktionspreis nicht enthalten. Aktionspreis gemäß allgemeiner Bau- und Leistungsbeschreibung 09.2023, ab OK Bodenplatte, Ausbaustufe malerfertig - Viessmann Split-Wärmepumpe Vitocal 200-S statt Vitocal 222-SI (Invisible). 19 % MwSt. auf den Hauspreis - 0 % MwSt. auf die PV Anlage.



Go baut

Innovatives Bauen mit Büdenbender

QNG Ready! - Die effiziente Büdenbender Bauweise

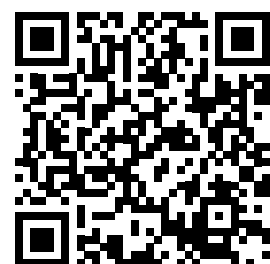
Bei der Planung und Errichtung eines modernen Hauses sind zahlreiche Faktoren von entscheidender Bedeutung. Bisher lag der Fokus oft auf den Wänden, wie z.B. unserer seit Jahrzehnten bewährten Klimawand atmo-tec®. Doch die wahre Energieeffizienz eines Hauses entsteht durch das perfekte Zusammenspiel aller Komponenten, wie beispielsweise Bodenplatte, Wände, Fenster und Dach. So gehen wir noch einen Schritt weiter, um Ihnen das bestmögliche Zuhause zu bieten.

Eine neue Herangehensweise ermöglicht es uns, die Dämmung unter der Bodenplatte, an einer Stelle, wo sie am wenigsten Wirkung entfaltet, zu reduzieren. Stattdessen setzen wir bewusst auf eine effizientere Dämmung innerhalb des Hauses- unterhalb des Estrichs. Dadurch sparen Sie nicht nur Energie, denn die Dämmung ist genau dort platziert, wo sie am effektivsten wirkt, sondern auch noch Kosten bei der Herstellung Ihrer Bodenplatte.

Ein weiteres Highlight sind die Büdenbender Energiesparfenster, deren besondere Eigenschaften in Bezug auf Stabilität und Energieeffizienz Sie über Jahrzehnte begeistern werden.

Für noch angenehmere Lebensbedingungen im Dachgeschoss während der Sommermonate erhalten Sie in Ihrem Büdenbender-Haus eine zusätzliche Untersparrendämmung mit einer massiven 6 cm dicken Holzfaser-Dämmplatte. So bleibt es im Winter schön warm und im Sommer angenehm kühl.

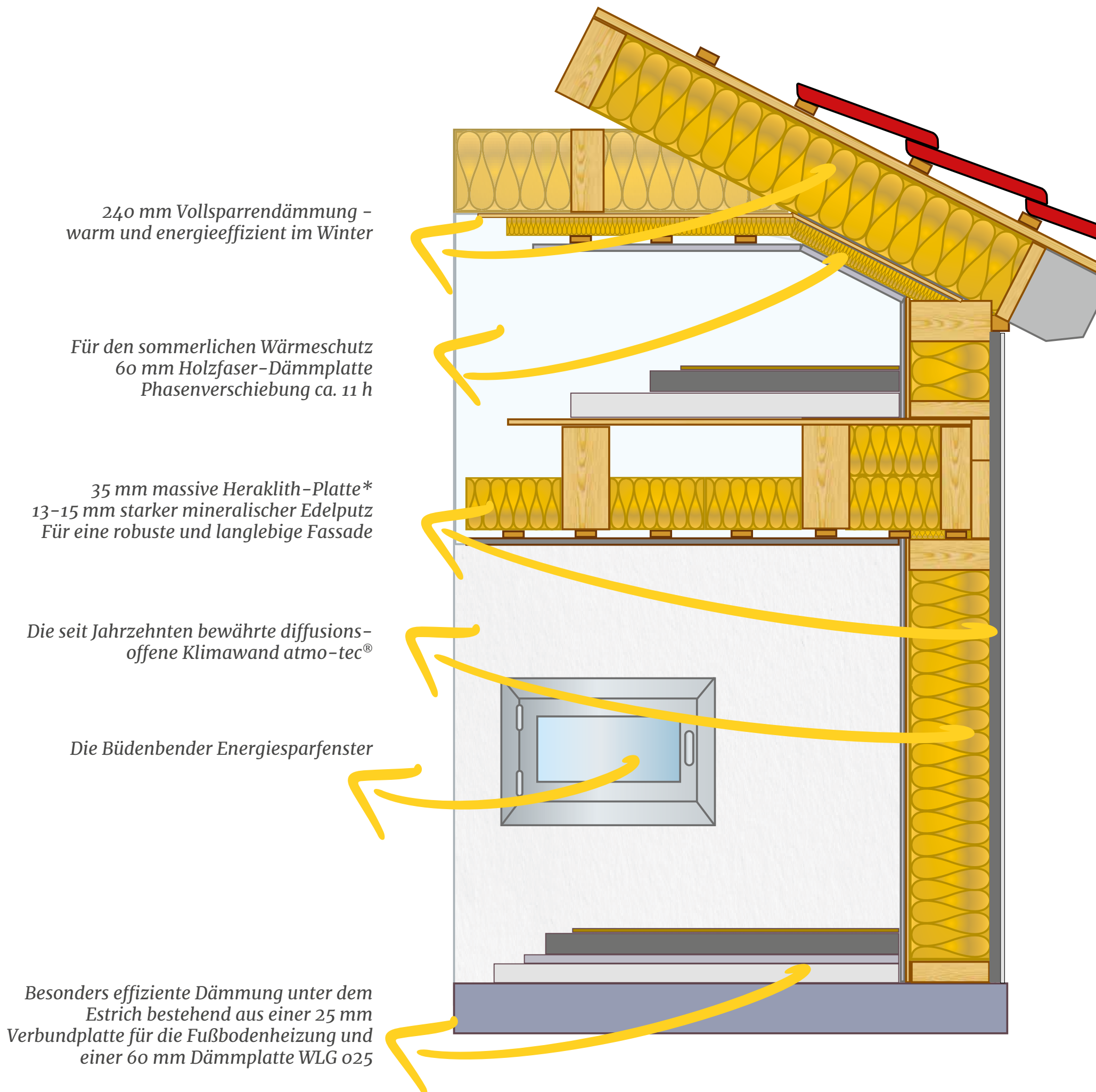
Erleben Sie mit QNG ready! die wegweisende Bauweise von Büdenbender und genießen Sie ein energieeffizientes und behagliches Zuhause.



*Informationen zu QNG und den
aktuellen Fördermöglichkeiten*



man heute!



* Die seit über 100 Jahren bewährte und erprobte Heraklith-Platte wird aus Holzfasern und Zement hergestellt. Sie zeichnet sich aus durch ihre exzellente Schalldämmung, hohe Brandschutzeigenschaften sowie ihre umweltfreundliche Herstellung aus nachwachsenden Rohstoffen. Dank ihres hohen Gewichtes im Vergleich zu anderen Fassadenbaustoffen und der porösen Struktur leistet Sie auch einen guten Beitrag zum sommerlichen Wärmeschutz.



Für Fehler kann keine Haftung übernommen werden. Abbildungen enthalten Individualisierungswünsche und können vom Standard abweichen.

Büdenbender Hausbau GmbH
 Vorm Eichhölzchen 8-10
 57250 Netphen-Hainchen

Telefon 02737 9854-0
 Telefax 02737 9854-36
 www.buedenbender-hausbau.de

